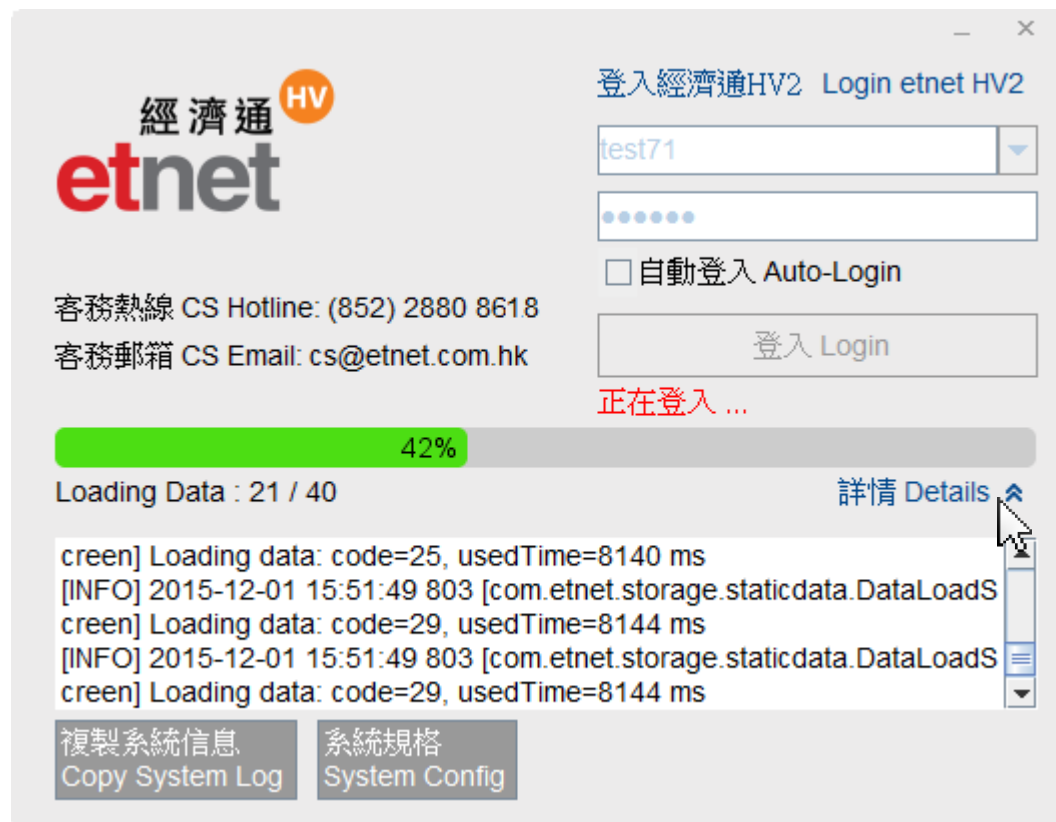


基本操作

1.1 開啟及關閉系統

開啟《經濟通》程式



當您開啟《經濟通》程式後，將會見到一個登入視窗。您需要輸入用戶代號及密碼方可登入系統。另外，您亦可以勾選「自動登入」選項以便下次使用。當您按「登入」後，視窗下方會先出現一條綠色訊號欄，表示電腦正在載入數據的狀態。當資料傳送達 100%後，便可開始正常操作系統。

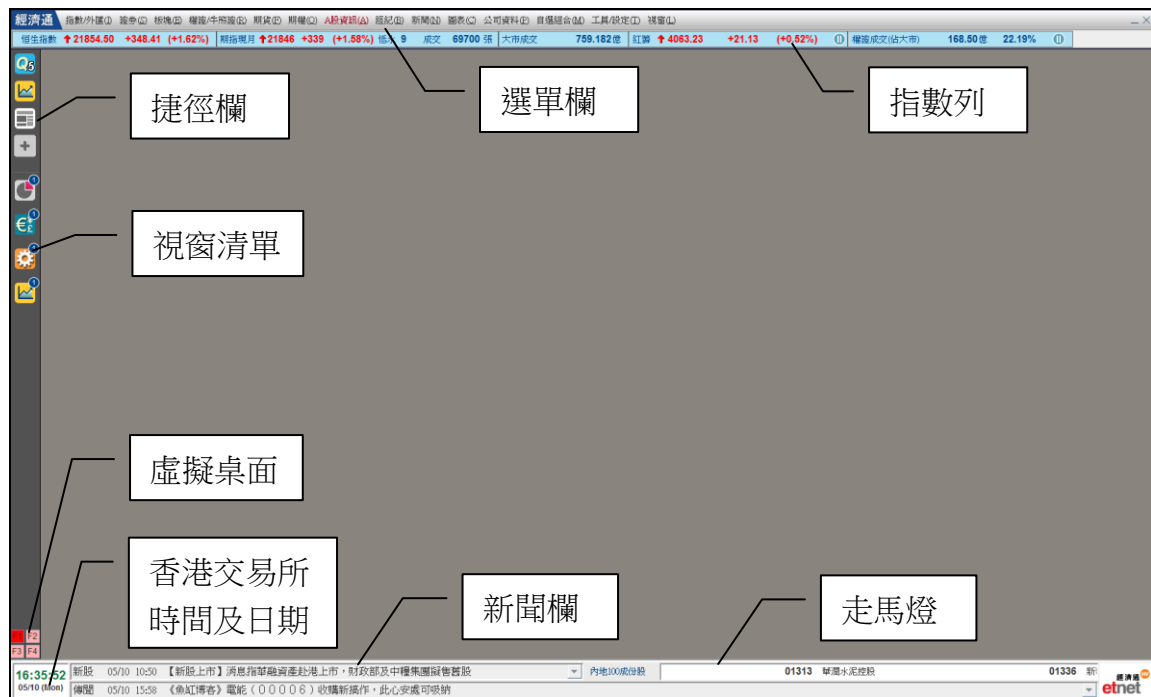
若用戶未能成功登入系統，可點選「詳情」按鈕，再按「複製系統信息」，並將有關文件檔儲存，然後傳送至客戶服務部跟進。

關閉《經濟通》程式

用滑鼠在選單欄的「視窗」按一下，再按「關閉《經濟通 HV2》程式」便可。此外，您可以直接按右上角「X」關閉系統。

基本操作

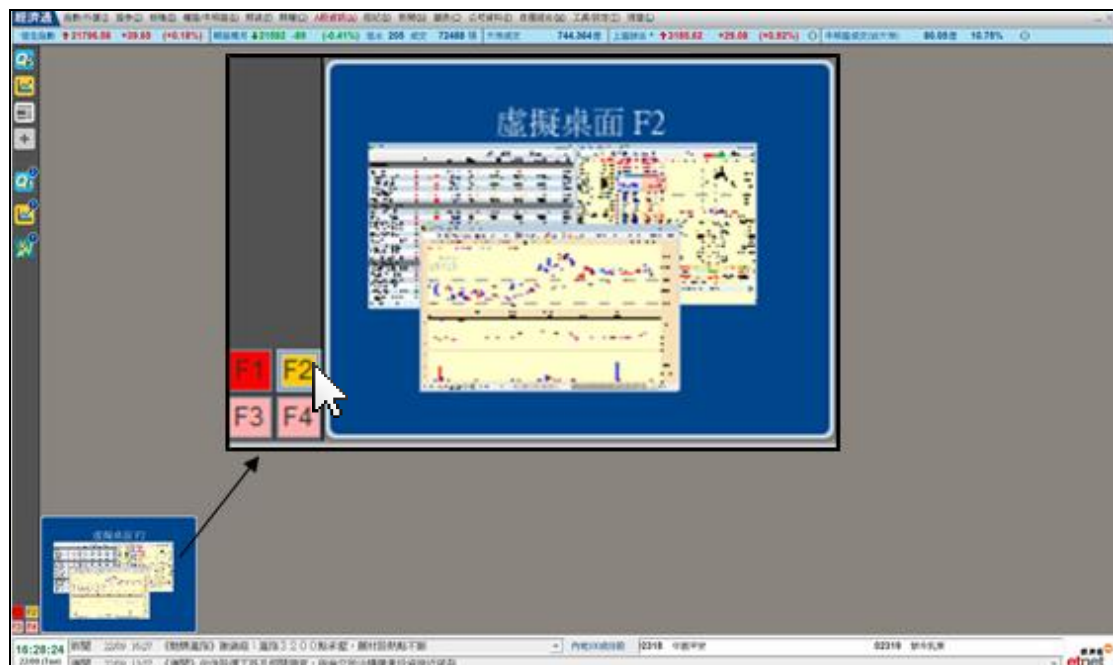
1.2 螢幕畫面



《經濟通》將資料分門別類的組合起來，並且將各類別列於選單欄上。而各個類別均擁有一個獨立選單表，在表內逐一列出可供選用的畫面選項。

1.3 虛擬桌面及切換視窗模式

檢視虛擬桌面



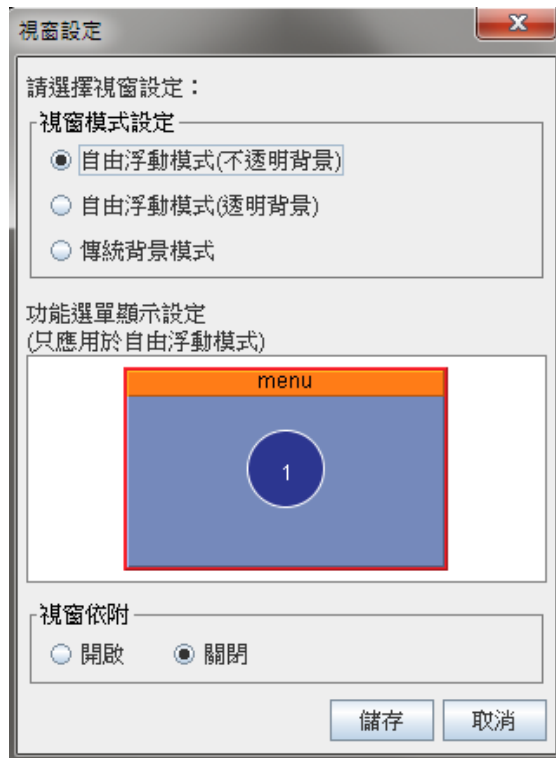
《經濟通》全新推出 4 個虛擬桌面組合，方便用戶自由設計個人組合。用戶不需要重新開啟指定檔案，便能快速地前往不同的組合介面。當中「F1」為預設選項，用戶需用滑鼠按左下角「F1/F2/F3/F4」按鈕或鍵盤上的快速鍵前往其他相

基本操作

關畫面。

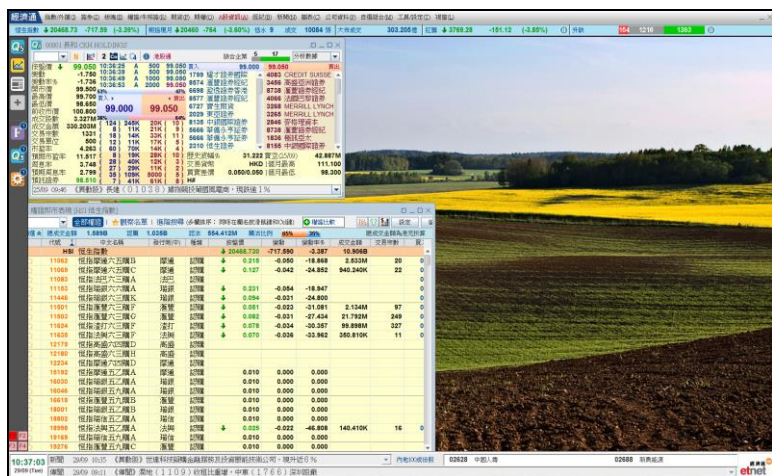
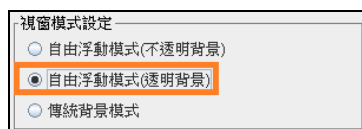
目前正瀏覽的桌面，快速鍵將以紅色標籤。您可以用滑鼠點按其他快速鍵，即可預覽該虛擬桌面的畫面。用戶更可運用「共享視窗」功能，同步分享指定視窗資料至其他虛擬桌面。詳情可參閱稍後章節。

視窗設定



《經濟通》備有 2 種視窗模式供用戶選擇。您只需要選擇「視窗」，點選「視窗設定」便能轉換版面至自由浮動模式或傳統背景模式。

a.) 自由浮動模式 (Free Float Mode)

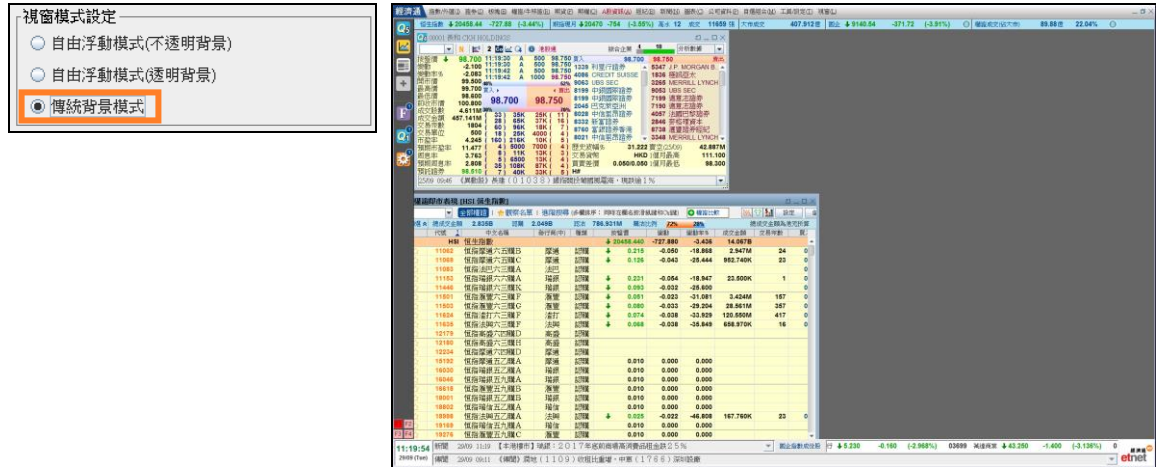


「自由浮動模式」方便用戶同步查看經濟通及處理多個工作，如上網、電郵或落盤系統等。用戶亦無須最小化任何應用程式，即可靈活操作。您只需按「視窗設

基本操作

定」，選取自由浮動模式(透明背景)便可。

b.) 傳統背景模式 (Traditional Background Mode)



「傳統背景模式」以灰色底為背景，與舊版本設計相同。用戶可在程式範圍內隨意開啟更多的功能視窗。

c.) 視窗依附



您可開啓視窗依附功能，當浮動窗口移到另一個窗口時，窗口便會自動整齊地依附在一起。

1.4 工具/設定

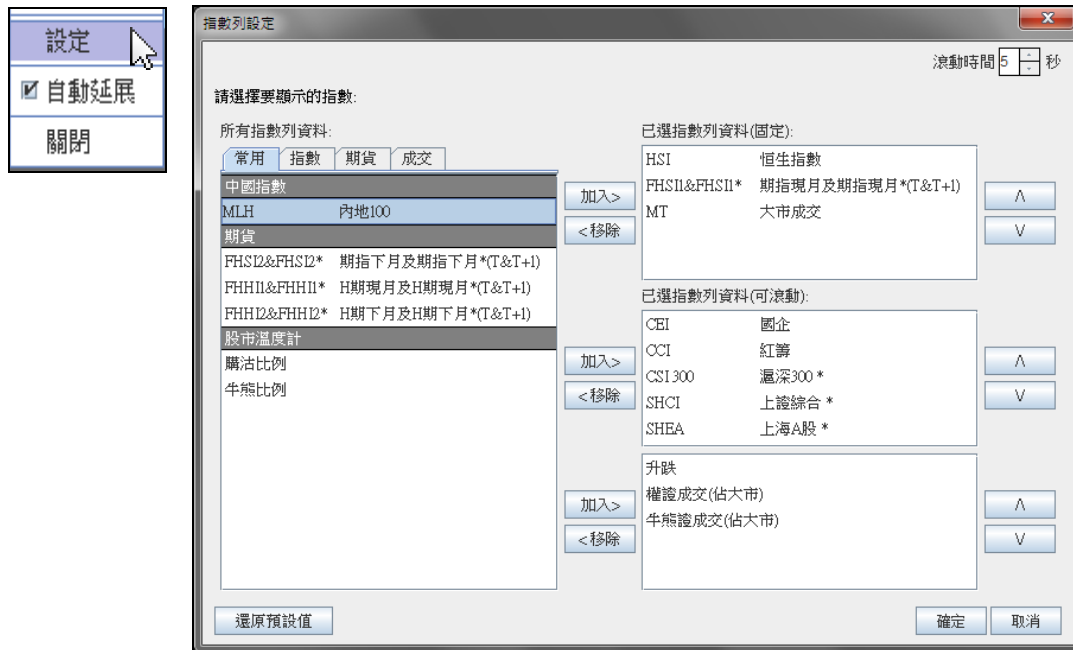
a.) 指數列



「指數列」提供本地股票及期貨市場各種指數，如恒指、期指或國企指數等實時報價外，更包括內地指數及大市成交數據。用戶可自由更改所顯示的指數。

基本操作

設定指數列上的選項



用戶可自行設定指數列上顯示的指數及其他參考數據。您需要於指數列上按滑鼠右鍵，再點選「設定」按鈕，一個名為「指數列設定」的交談框便會出現。該畫面設有常用、指數、期貨及成交分頁，讓用戶選取不同類型的指數。

首先，請於左側清單框先點選所需指數，然後按「加入」添加至固定或可滾動列中。於固定列位置，您可加入最多 10 隻指數；而滾動列位置，則可加入最多 20 隻指數。此外，您可於右上角「滾動時間」欄位設定滾動列的滾動速度。當完成動作後，請按「確定」即可。

添加浮動指數列及走馬燈



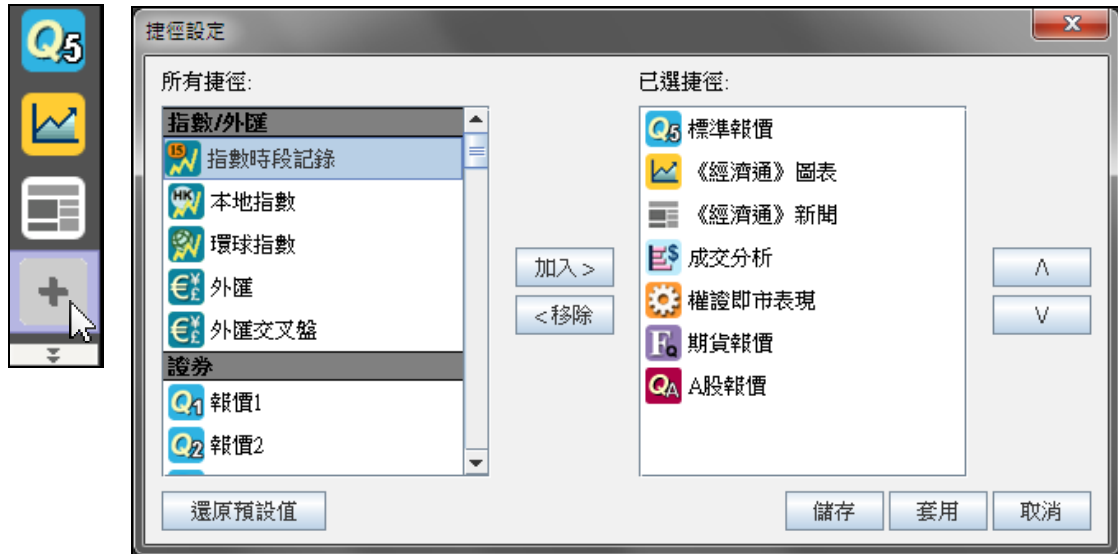
用戶可選擇加入額外指數列及走馬燈，您需用滑鼠在選單欄上按「工具/設定」內的「加入工具欄」，然後分別選取「指數列」及「走馬燈」。新增的指數列及走馬燈最前端會用橙色標誌，您可以自由移動至適當位置。同樣，您可以更改指數列或走馬燈的選項，只需按滑鼠右鍵便可。

b.) 捷徑欄

「捷徑欄」位於視窗的左側上方，方便用戶更快前往所需視窗。用戶可自行建立及管理個人的捷徑。

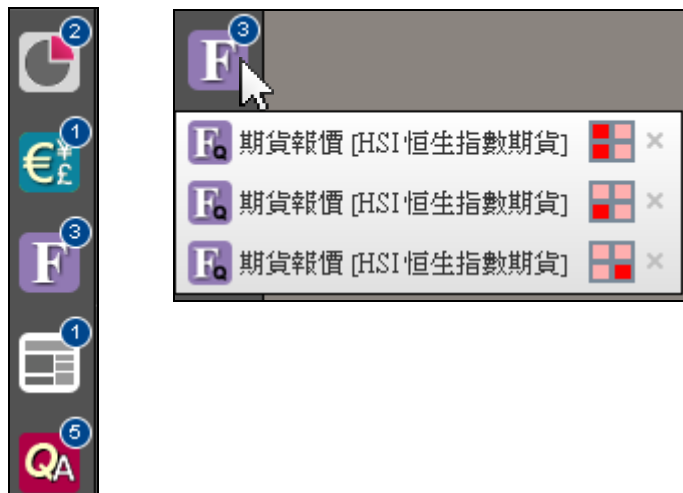
基本操作

建立捷徑



《經濟通》將標準報價、圖表及新聞視窗設有捷徑。用戶可於「捷徑設定」視窗修改捷徑。您需要按「+」鍵，一個名為「捷徑設定」的交談框便會出現。請於左側清單框選取所需項目，再按「加入」新增至已選捷徑當中。最後，按「套用」或「儲存」保留便可。用戶最多可加入 10 個捷徑，您需要用滑鼠按視窗左側的「向下雙箭咀」鍵，方可查看全部捷徑清單。

c.) 視窗清單

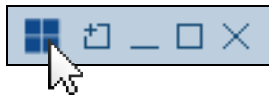


用戶於各虛擬桌面所開啟的視窗，將會自動歸類於指定圖示內，並置於左側的圖示欄中。而圖示的右上角更會顯示所開啟的窗口數目。用戶可點選圖示查看清單，在清單右手邊為預覽桌面圖示，以紅色標誌該視窗處於虛擬桌面的位置。

① 系統可同時開啟的視窗總數：**40** 個

基本操作

提供共享視窗功能



時間	開市價	最高價	最低價	最新	變動	變動率%	成交金額
上日	21930.97	21980.84	21739.90	↑ 21854.50	+348.41	+1.620	24.560B
今日	22169.10	22169.10	21719.29	↓ 21831.62	-22.88	-0.105	26.554B
14:45	21756.13	21814.55	21751.37	↓ 21810.96	-43.54	-0.199	686.766M
15:00	21810.54	21814.52	21751.81	↓ 21790.53	-63.97	-0.293	863.811M
15:15	21790.31	21793.44	21757.94	↓ 21787.42	-67.08	-0.307	756.769M
15:30	21787.42	21850.67	21785.37	↓ 21820.06	-34.44	-0.158	1.131B
15:59	21816.54	21839.54	21793.84	↓ 21831.62	-22.88	-0.105	3.888B
10天平均值	21382.30	1個月最高	22228.59	市盈率	9.049		
20天平均值	21427.14	1個月最低	20368.12	預期市盈率	10.643		
50天平均值	22629.76	52周最高	28588.52	周息率%	3.985		
250天平均值	24558.83	52周最低	20368.12	預期周息率%	3.709		

恒生指數期貨 OCT 21757 NOV 21740

用戶可從視窗清單選取項目，然後在其他虛擬桌面開啟，該視窗將以共享的狀態存於其他桌面。用戶於共享視窗內的動作將會同步應用於其他虛擬桌面。為方便用戶識別，該共享視窗的右上方將附有「四方格符號」作為提示。

複製視窗



按盤價	103.900	買入	賣出
變動	0.000	103.500	103.800
變動率%	0.000		
開市價	105.000	43%	57%
最高價	105.300	(7) 9500	24K (4)
最低價	103.000	(13) 52K	46K (6)
前收市價	103.900	(10) 129K	78K (11)
成交股數	4.860M	(15) 151K	156K (20)
成交金額	504.544M	(38) 135K	127K (10)
交易宗數	2145	(10) 147K	294K (11)
交易單位	500	(6) 68K	66K (8)
預期市盈率	4.458	(3) 2000	63K (10)
預期市盈率	12.081	45%	55%
周息率	3.583	15:59:55 A 2500	103.800
預期周息率	2.668	15:59:45 A 1500	103.900
預託證券	105.010	15:59:44 A 500	103.900
		B 6500	103.500

每個視窗右上方均設有 4 個基本按鈕，由左至右分別為「複製」、「縮小」、「放大」及「關閉」。當中的「複製」功能讓您更迅速地開啟多一個同類型的視窗，然而每個視窗可同時開啟的數目均有限制。

視窗組合




按盤價	↑ 94.600	買入
變動	+1.450	94.600
變動率%	+1.557	
開市價	94.400	40%
最高價	95.250	(12) 9000
		(8) 20K

視窗組合

1	2	3
4	5	6
7	8	9

基本操作

於視窗右上角，若設有「連結」按鈕，代表該窗口可運用視窗組合功能。提供 9 個自訂視窗組合，並可於每個組合建立最多 5 個視窗連結，讓您更有系統及快捷查看相關證券資料。

您只要用滑鼠按一下「連結」 按鈕，然後點選所需組合號碼，便可啟動有關功能。此外，「連結」按鈕會自動變為所選組合號碼圖示，以茲識別。當您完成設定後，可將視窗組合儲存於自訂檔案內。您只需用滑鼠在選單欄按「視窗」，然後選擇「儲存自設視窗組合」，再按「儲存」按鈕便可。

d.) 新聞欄及走馬燈

新股	06/10 10:01	【IPO反應】中國派對文化(1532)公開發售部分科超購百倍	國企指數成份股	01288 農業銀行	3.020	0.000	(0.000%)	01336 新華保險	↓35.250	-0.200
傳聞	06/10 14:50	《傳聞》渣打(02888)計劃在印度成立子公司								

視窗下方分別提供新聞欄及走馬燈。於新聞欄中，顯示《經濟通》即時新聞及傳聞，有助投資者掌握市場最新脈搏。走馬燈可顯示市場數據，如十大升跌股票/權證/牛熊證，或個人投資組合的股票，讓投資者緊貼市場最新資訊。

修改組合列設定

新聞

傳聞

新股

設定

組合列設定

位置設定

1: 新聞 2: 走馬燈1


3: 傳聞 4: 無

走馬燈設定

走馬燈1	證券	行業	自選組合
走馬燈2	十大升幅/跌幅/成交股票		
走馬燈3	十大升幅/跌幅/成交權證		
走馬燈4	十大升幅/跌幅/成交牛熊證		
	全部股票		

還原預設值

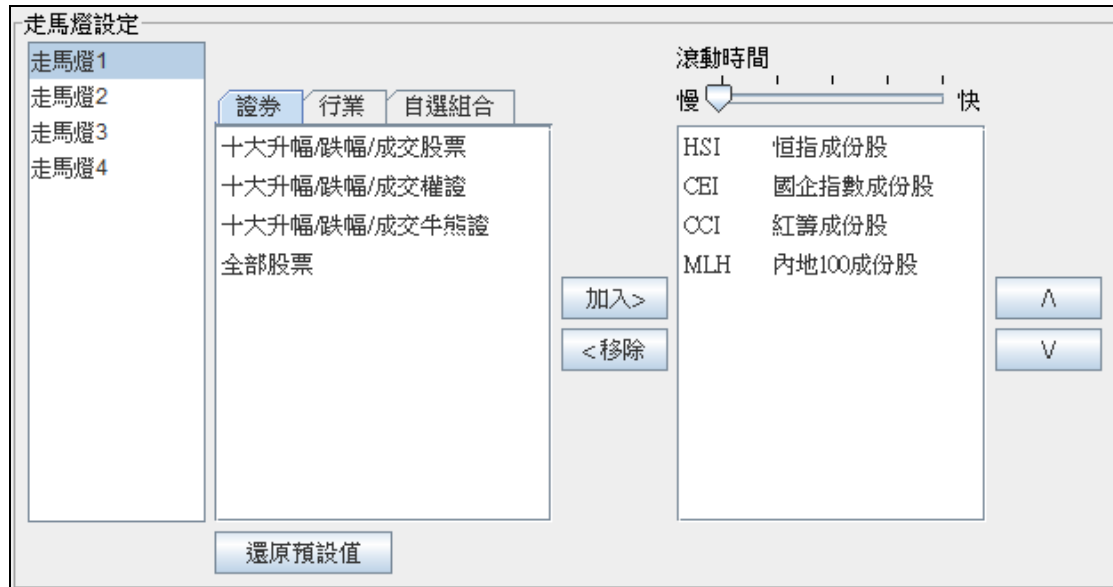
滾動時間

慢  快

HSI	恒指成份股
CEI	國企指數成份股
CCI	紅籌成份股
MLH	內地100成份股

用戶只需於新聞欄或走馬燈上按滑鼠右鍵一下，然後再按「設定」鍵，一個名為「組合列設定」的交談框便會出現。您可以在該視窗的左上方更改新聞、傳聞及走馬燈的位置。

基本操作



此外，走馬燈備有有 4 個獨立組合檔案，您可變更滾動時間及選擇不同證券、行業及自選組合做為顯示資訊。

e.) 代號搜尋



如欲搜尋某股票代號，請於股票號碼欄位輸入中文／英文關鍵字或國語拼音，方塊下方將會顯示相關的搜尋結果。用滑鼠在該證券名稱快速地連續按兩下，便可立即開啟其即市的「證券報價」視窗。

f.) 資料欄位設定

代號	名稱	按盤價	變動	變動	買沽比例	成交金額	最高價	最低價
HSI	恒生指數	↑ 21867.440	+361.350	+1		12.189B	21980.840	21830.910
00001	長和	↑ 103.900	+0.500	+C 51%	49%	197.412M	104.600	103.400
00002	中電控股	↑ 66.850	+0.550	+C 65%	35%	110.430M	66.950	66.350
00003	香港中華煤氣	↑ 14.960	+0.340	+C 54%	46%	75.675M	14.980	14.760
00004	九龍倉集團	↑ 44.850	+0.550	+1 61%	39%	52.571M	45.300	44.750
00005	滙豐控股	↑ 60.250	+0.900	+1 47%	53%	626.031M	60.500	60.100
00006	電能實業	↑ 73.950	+0.950	+1 65%	35%	70.083M	74.000	73.600
00011	恒生銀行	↑ 143.100	+1.600	+1 46%	54%	100.894M	143.800	142.200
00012	恒基地產	↑ 47.650	+0.900	+1 52%	48%	52.888M	48.000	47.500
00016	新鴻基地產	↑ 100.300	+0.200	+C 46%	54%	266.683M	102.500	100.100
00017	新世界發展	↑ 7.860	+0.190	+C 48%	52%	43.248M	7.900	7.770
00019	太古股份公司A	↑ 88.700	+0.100	+C 62%	38%	40.243M	89.800	88.350
00023	東亞銀行	↑ 26.900	+0.250	+C 70%	30%	34.070M	27.500	26.750
00027	銀河娛樂	↑ 23.000	+1.300	+E 50%	50%	454.160M	23.850	22.450
00066	港鐵公司	↑ 34.150	+0.050	+C 52%	48%	20.056M	34.500	34.150

基本操作

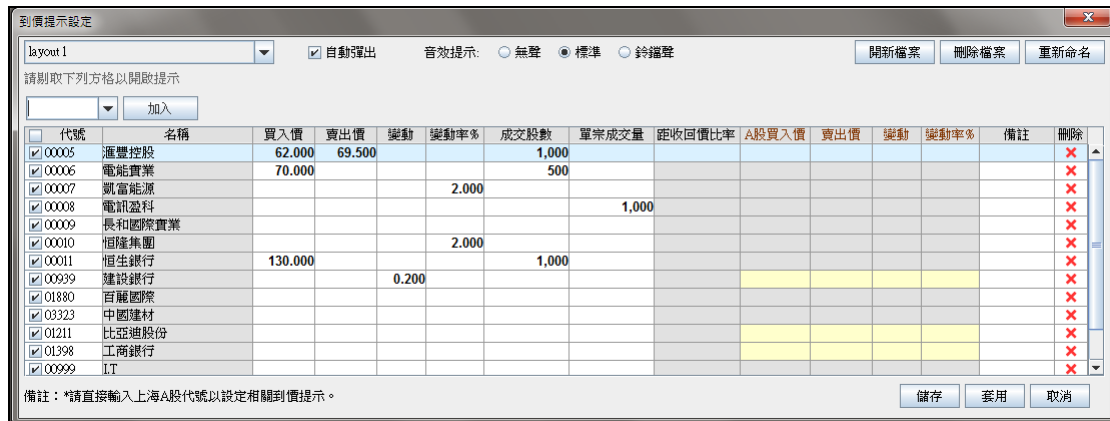
您可以運用拖曳方式移動資料欄位，隨時編輯個人化的設定。首先，請用滑鼠移到指定欄位名稱上。當游標圖案變為手指時，按著滑鼠左鍵並拖放到所需要的位置，然後放開左鍵便可。完成編輯後，您可儲存於設定中。

g.) 到價提示報告



「到價提示報告」讓您設定個別證券、指數及期貨的到價提示，緊密監察各股價或成交的變化。用戶可儲存多達 500 個資料包括證券、指數或期貨。當預設的數值到達時，系統會以多種方式作提示，包括有閃動的訊號、自動彈出及音效提示。此外，該資料亦會於「到價提示報告」內出現。

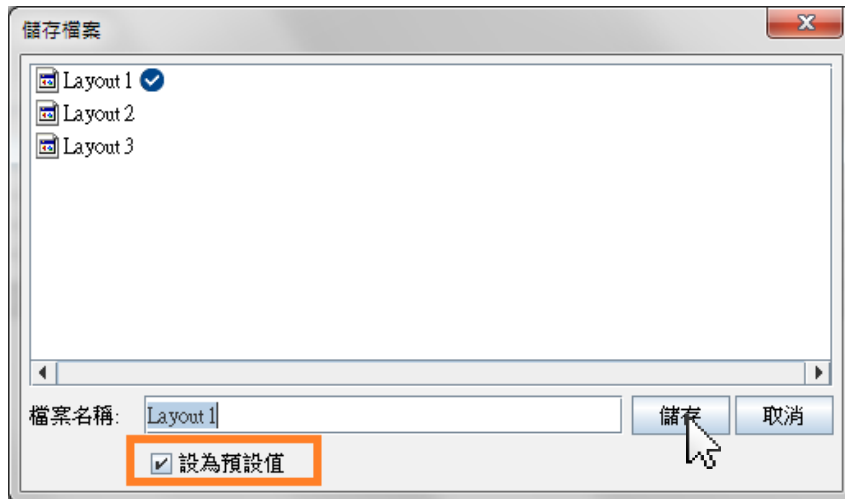
設定提示功能



首先，請用滑鼠於選單欄上按「工具/設定」，開啟「到價提示報告」。您可點選左上方的「設定」按鈕，一個名為「到價提示設定」的視窗便會出現。

您只需在左上方的文字框內輸入監察的個別證券、指數或期貨代號，再按「加入」鍵添加資料。指數及期貨代號可按文字框的「下拉式清單框」選取所需代號。在代號欄輸入代號後，用戶可在買入價、賣出價、變動、變動率、成交股數、單宗成交量及距收回價比率(只供牛熊證使用)的文字框內填上所需數值。

基本操作



此外，您可選擇以「自動彈出」及「音效提示」作為到價提示方式。完成設定後，請按右下方「儲存」鍵存檔，一個交談框便會出現。請輸入檔案名稱，再按「儲存」按鈕便可。您亦可將指定檔案設為預設值，當您一開啟系統，便會自動開啟這個檔案畫面的設定。

h.) 經紀過濾設定



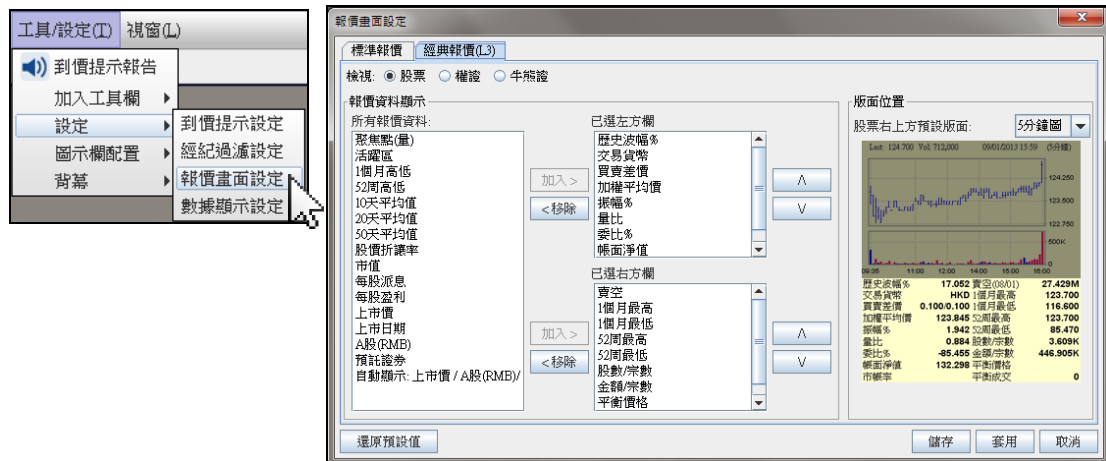
「經紀過濾設定」可配合「證券報價」視窗的經紀欄使用，將有興趣留意的經紀代號以特別方式顯示出來。用戶可根據個人的喜好挑選不同的經紀代號，並使用自選顏色配置功能，將不同的經紀代號設定為不同網底及字體顏色，方便用戶監察。

選定經紀

您只需在視窗左上方文字框輸入經紀其中一個上市牌號或經紀中英文名稱，然後從左方清單框內點選指定經紀，再按「加入」或「加入券商」鍵，指定經紀或券商的上市牌號便會在右方的清單框內出現。用戶可透過「過濾顯示」修改代號字體顏色及網底。完成設定後，可按右下方的「儲存」按鈕，並將資料儲存成檔案。

基本操作

i.) 報價畫面設定



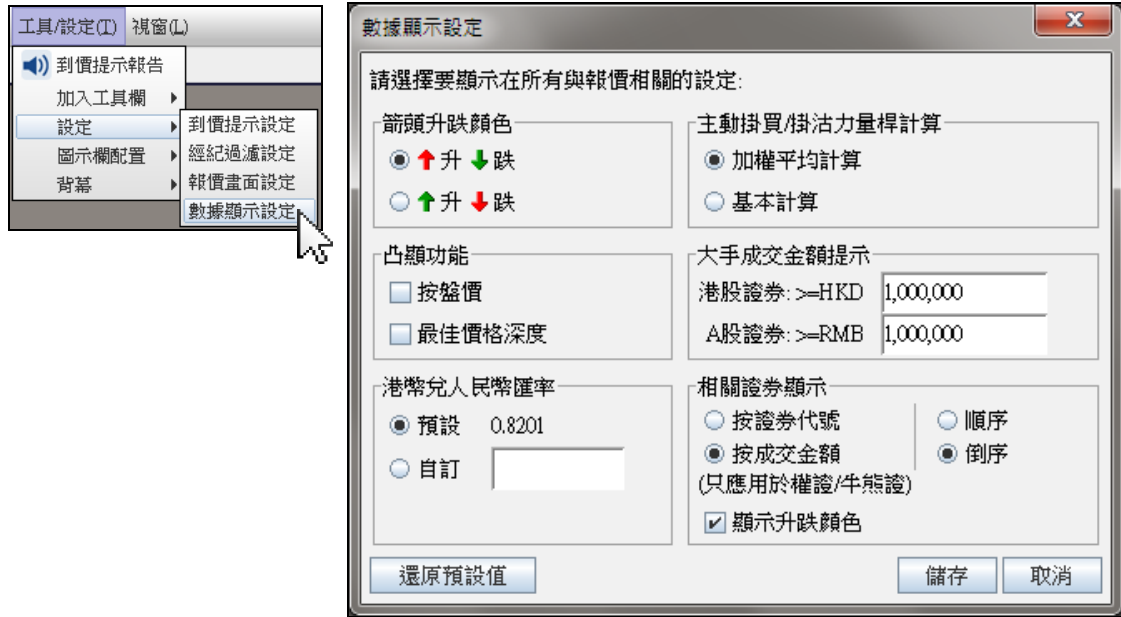
「報價畫面設定」方便用戶自由配搭所需的重要報價資訊。您可用滑鼠於選單欄上按「工具/設定」，開啟「設定」裡的「報價畫面設定」。該視窗裡設有標準報價及經典報價(L3)分頁。用戶可從左側的交談框中選取所需要顯示的報價資料，並加入至相對應的左方欄或右方欄。



您亦可同時參考右手邊版面位置圖，了解所選取資料的位置。「經典報價(L3)」更可讓用戶更改證券右上方預設版面的選項，例如 5 分鐘圖、成交券商、分析數據及 5 大成交等。當完成設定後，可按「儲存」按鈕，將資料儲存成檔案。

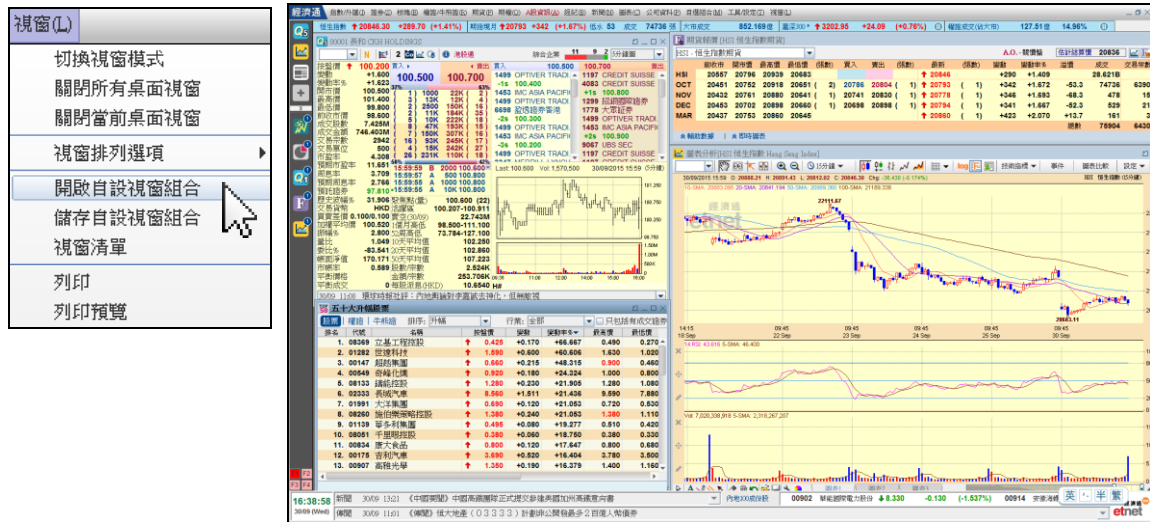
j.) 數據顯示設定

基本操作



用戶可以修改所有與報價相關的顯示設定，您只需要按「工具/設定」內的「設定」鍵，再點選「數據顯示設定」選項，便會出現有關交談框。當中可更改的項目包括：箭頭升跌顏色、凸顯功能、自訂港幣兌人民幣換率、主動掛買/掛沽力量桿計算方法、大手成交金額提示數值以及相關證券排序方式。

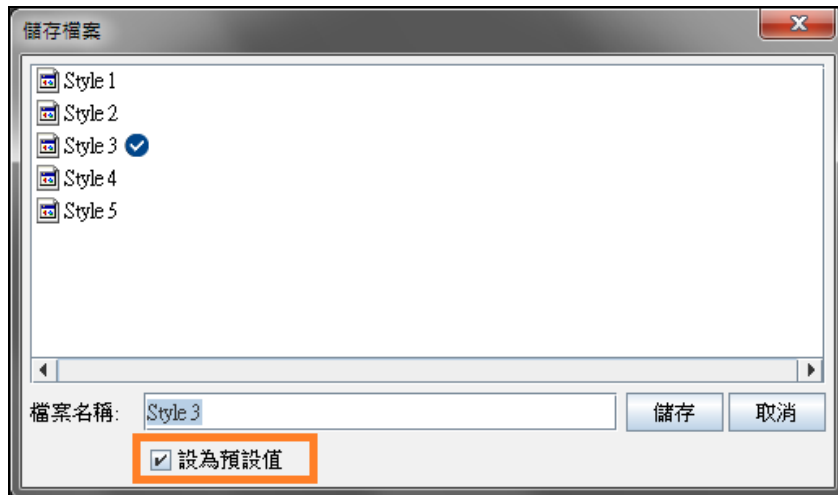
1.5 儲存及開啟自設視窗組合



「自選視窗組合」協助您將不同的視窗組合記錄為檔案。當中視窗的大小、字體及位置更會按您儲存時的模式存檔，非常實用方便。

儲存設定

基本操作

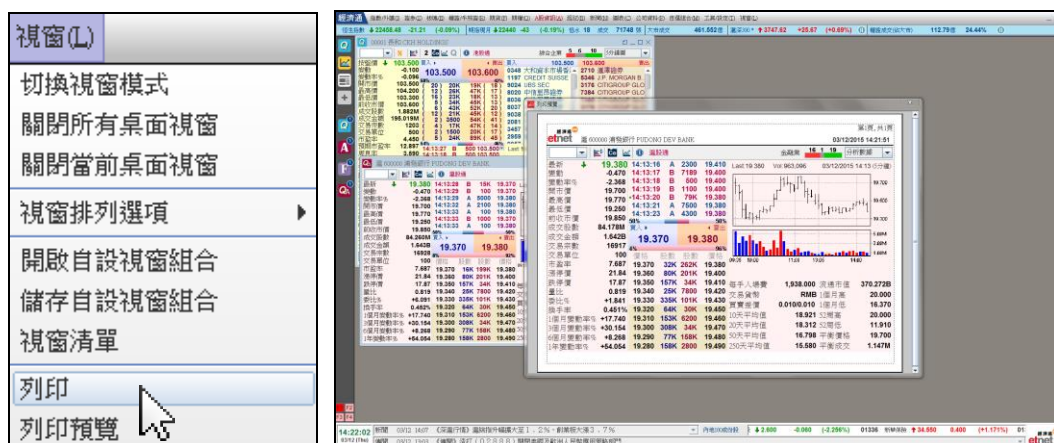


當您完成設定後，可將視窗組合儲存於自訂檔案內。您只需用滑鼠在選單欄按「視窗」，然後選擇「儲存自設視窗組合」，一個交談框便會出現。請輸入檔案名稱，再按「儲存」按鈕便可。您亦可將指定檔案設為預設值，當您一開啟系統，便會自動開啟這個檔案畫面的設定。

開啟設定

您只需用滑鼠在選單欄按「視窗」，然後再按「開啟自設視窗組合」，有關之交談框便會出現，然後點選所需之檔案名稱，再按「開啟」，有關之畫面便會顯示出來。

1.6 列印及列印預覽

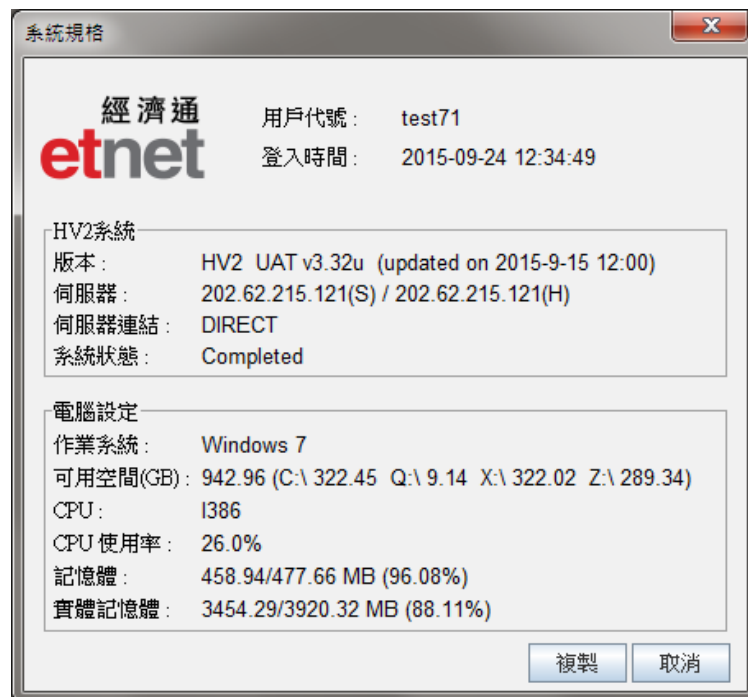


系統備有列印功能，如您已經接駁好打印機，只選用滑鼠點選需要列印的主視窗，讓後按選單欄「列印」按鈕，主視窗資料便會列印出來。另外，您亦可使用「列印預覽」模式檢視相關資料被列印出來的效果。

基於在執行列印工作時，系統需要消耗大量電腦記憶體，可能會影響其他資料的傳送速度，因此請盡量避免在股市交易時使用列印功能

基本操作

1.7 檢視系統規格



如要查看軟件資料及用戶代號，您只需在選單欄上按「視窗」內的「系統規格」，系統資訊及電腦設定便會顯示在訊息框內。

1.8 功能簡介



為方便用戶體驗最近新添加的功能，特設「功能簡介」介紹視窗。您只需在選單欄上按「視窗」內的「功能簡介」，便可開啟該視窗，詳閱最新推介的功能。