

畫面選項(證券)

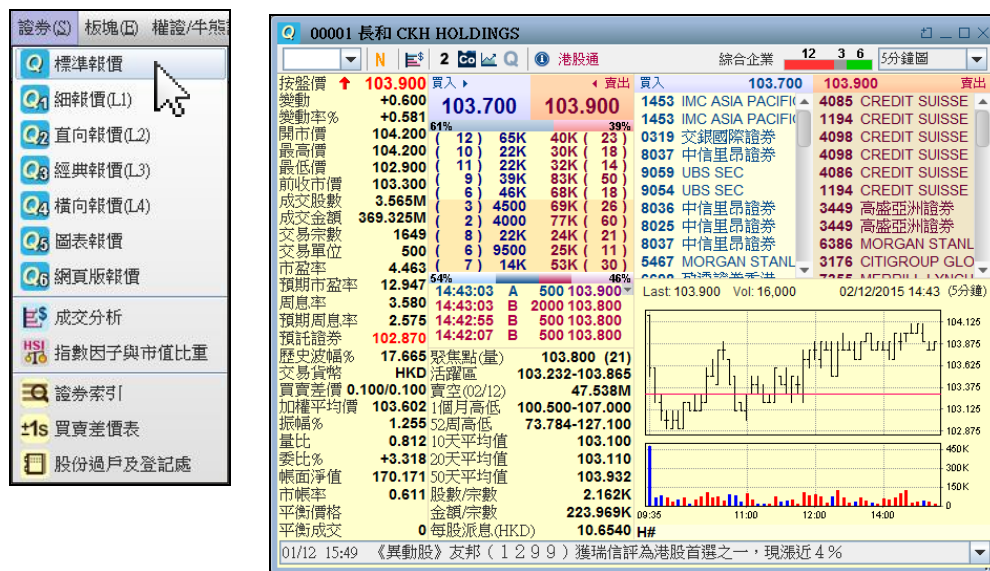
2.2 證券

2.2.1 證券報價

為配合用戶的不同需要，系統預設 7 種報價版面以供選擇。用戶可體驗全新報價畫面，包括標準報價及圖表報價。您只需用滑鼠按選單欄「證券」，便可選擇心水的報價版面。

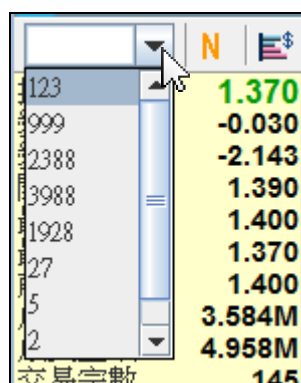
① 可同時開啟的視窗數目：**20** 個

a.) 標準報價



「標準報價」除提供個別證券的即市交易資料，如買入價、賣出價、成交金額、經紀掛牌情況、最新成交及即市 5 分鐘走勢圖外，更新增事項提示、行業綜觀及多項全新分析數據，方便用戶獲得豐富的市場資訊。此外，報價版面備有多個快速轉換功能鍵，讓用戶可直接切換至常用的功能。

選取個別股票報價



用戶可在報價版面左上方空白格輸入證券代號，便會立即顯示出該個股報價資料。此外，用戶亦可輸入中文/英文關鍵字或國語拼音搜尋股票代號。另外，您可用滑鼠按「文字框」旁的向下箭嘴按鈕，查看最近搜看過的 15 隻證券代號。

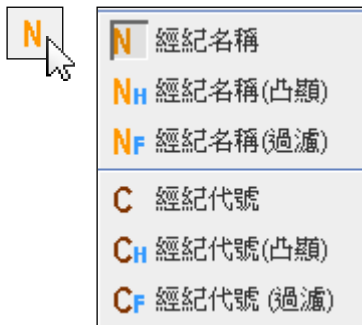
畫面選項(證券)

快速轉換功能鍵



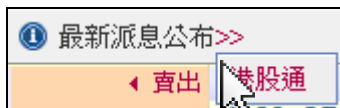
快速轉換功能鍵包括：轉換經紀顯示、成交分析、相關資料、公司資料、圖表及轉換報價畫面。

轉換經紀顯示



用戶可切換經紀欄的經紀顯示為經紀名稱或經紀代號。利用「經紀過濾設定」，您可點選「經紀名稱(凸顯)」/「經紀代號(凸顯)」，以標示經紀欄上您已設定的經紀；此外，您亦可選擇「經紀名稱(過濾)」/「經紀代號(過濾)」，經紀欄則只會顯示已設定的經紀。「經紀過濾設定」詳情可參閱「基本操作」的「工具/設定」。

新增事項提示



報價版面設有事項提示，包括除淨日、派送日、業績公布及派息公布，提示用戶有關個股的最新資訊。如該證券屬較特別的股票類別，如港股通、AH股、雙幣雙股，於事項提示欄都會顯示。

提供行業綜觀



報價版面右上方設有行業綜觀，說明現查看的股票所屬的行業類別，及該行業內升跌股票的數目及分佈。紅色格上的數字表示價格上升的股票數目；綠色表示下跌；灰色表示不變。

畫面選項(證券)

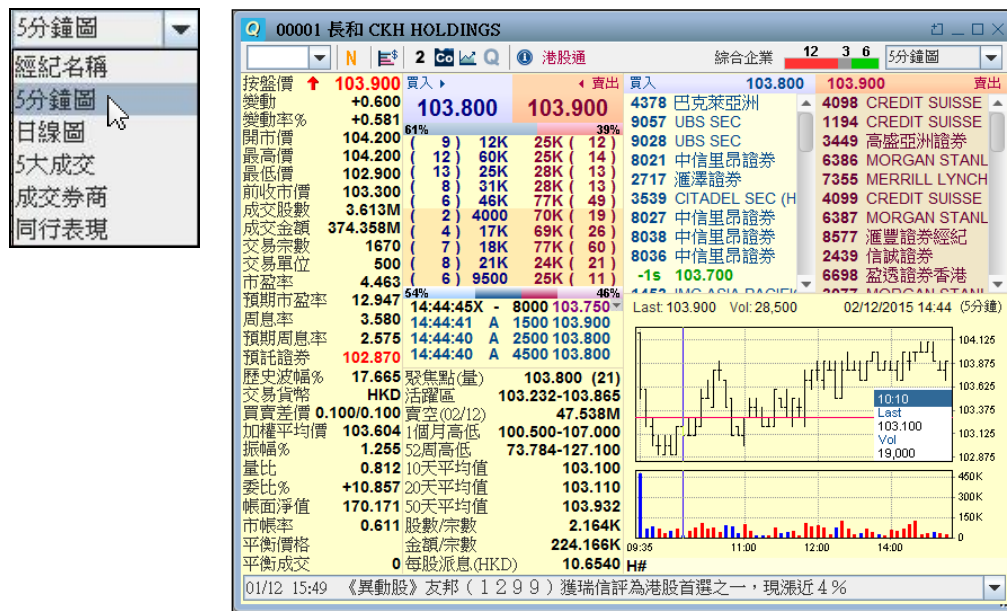
顯示全新分析數據

新增多項分析數據，如量比、委比、賣空等，讓用戶能得到更多資訊，更有效分析個股走勢。用戶如想更改顯示的分析數據，可在報價版面的任何位置按滑鼠右鍵，點選「報價畫面設定」，詳情可參閱「基本操作」的「工具/設定」。

新增資訊	定義
預託證券	如個股有在美國以票據形式上市，報價版面會設有「預託證券」報價。否則，將顯示其上市價。
量比	是衡量相對成交量的指標，可用作分析股票成交的活躍度。它是某股票/認股權證當刻的成交量跟過往 5 個交易日同 1 分鐘平均成交量的比較。 如量比數值大於 1，表示成交活躍；相反如數值小於 1，代表成交委縮。如大於 2 就值得留意。
委比%	是用以衡量一段時間內買賣盤相對強度的指標，可用作分析買沽力量的對比。它是買入下三欄手收數與賣出下三欄手數總和之比率。 當委比值為正數並且數值較大時，說明市場買盤強勁；當委比值為負數並且負數值大時，說明市場拋盤較強。
聚焦點(量)	由乾坤燭圖表提供的交易量分布資料。聚焦點是當日成交量最多的造價；聚焦量即是聚焦點的交易時間總和。
活躍區	市場活動最長時間及交易量最大的一段價格範圍。覆蓋當日交易總量約 68%。
賣空	交易所每日分別於中午休市及全日收市公布賣空數據各一次，更新日期會以「日/月」顯示。

畫面選項(證券)

查看 5 分鐘圖及相關數據



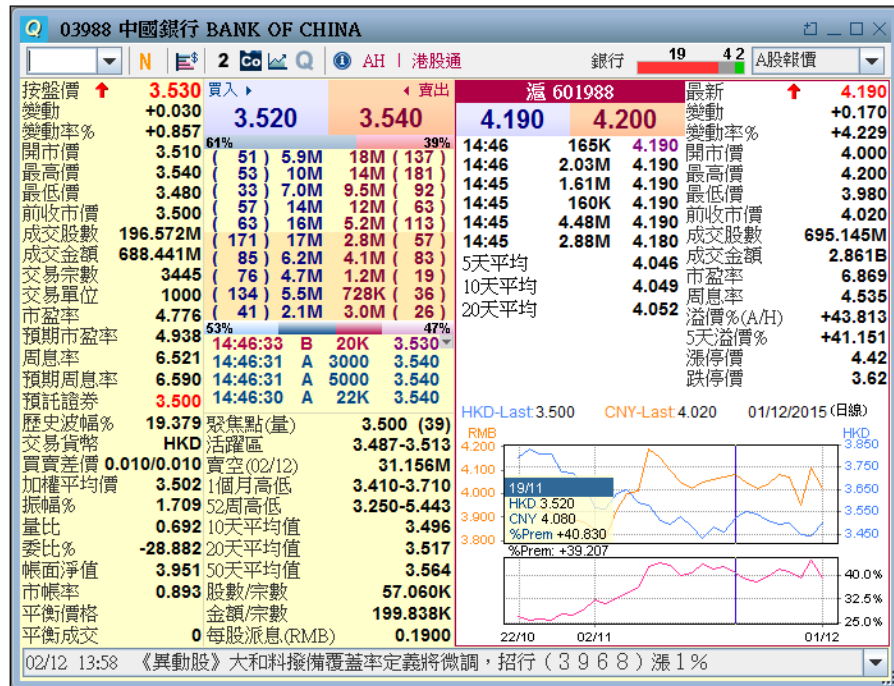
報價版面右方會根據查閱的證券顯示不同的相關數據，如 5 分鐘圖、A 股報價、雙幣雙股及街貨量圖，用戶可按「Enter」鍵或從右上方的「下拉式清單框」自行轉換不同的資訊。

版面	資訊
經紀名稱	<p>如要查看經紀欄內出市牌號的中、英文名稱，您只需用滑鼠按著該出市牌號，其中英文名稱便會自動顯示在視窗上。</p> <p>如查看的證券屬衍生權證或牛熊證，經紀欄內會以藍、紫兩種顏色框出流通量提供者，以突顯他們在買入欄/賣出欄內的掛牌情況。右下方列有與該證券相關的股票及認股權證代號，您只需用滑鼠在該代號快速地連續按兩下，該股票或認股證報價視窗便會出現。</p>
5 分鐘圖	<p>提供 5 分鐘即市圖，同時於圖表上設有「前收市價參考線」(紅線)，方便用戶比較當天及前交易日的股價走勢。此外，用戶只需用滑鼠移到其中一枝燭身，即會有該枝燭身的收市價及成交量資料顯示。</p>
日線圖	<p>記錄 60 日的日線圖，並設有「前收市價參考線」(紅線)。此外，用戶只需用滑鼠移到其中一枝燭身，便會顯示當日的收市價及成交量。</p>
5 大成交	<p>以棒形圖顯示成交量最多的 5 個價位，並分別以紅色及藍色表示自動對盤及非自動對盤的成交量。</p>
成交券商	<p>估算以成交金額計淨買入/淨賣出最多的 5 間券商，以便用戶可追蹤大戶的資金流向。詳情可參閱「畫面選項」的「大戶追蹤(證券篇)」。</p>
同行表現	<p>表列出所屬的行業中，市值最高的 10 隻股票的按盤價、變動及變動率，用戶能更快捷比較同行的表現。</p>

畫面選項(證券)

AH 股報價

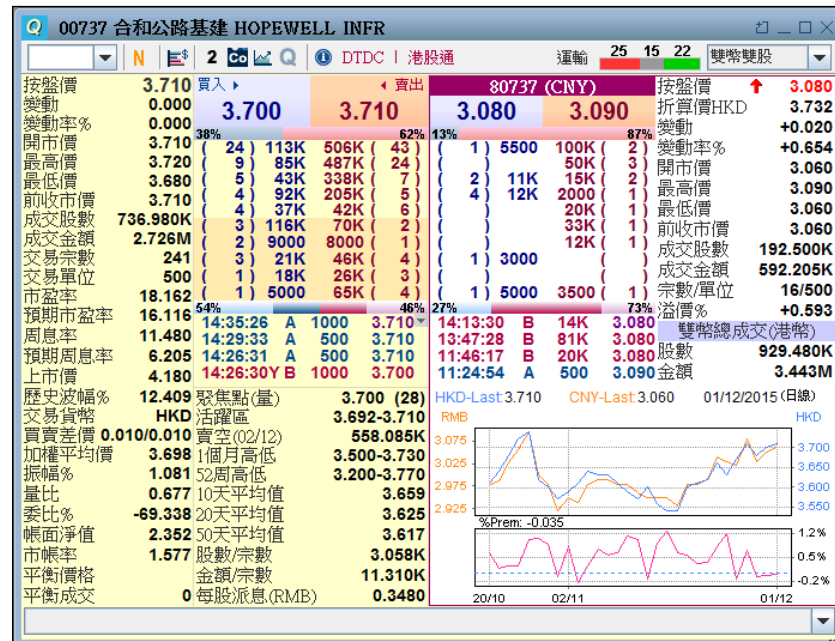
- A股報價
- 經紀名稱
- 5分鐘圖
- 日線圖
- 5大成交
- 成交券商
- 同行表現
- A股報價



如輸入的股票同時於內地及香港上市之股份，報價版面的右方會同時顯示 A 股的即市資訊。除基本的資訊，如最近成交、買入/賣出價及變動外，更特別提供 A 對 H 股的溢價、5 天平均溢價及預計的即日漲停/跌停價等重要資訊。此外，更提供 AH 股日線及 A 對 H 股溢價%圖，方便用戶同時比較兩地最新走勢。

雙幣雙股

- 雙幣雙股
- 經紀名稱
- 5分鐘圖
- 日線圖
- 5大成交
- 成交券商
- 同行表現
- 雙幣雙股



於報價版面，用戶只需要輸入港幣或人民幣計價股代號，畫面右方會顯示雙幣的實時報價，分秒捕捉港元及人民幣股價的最新對照。

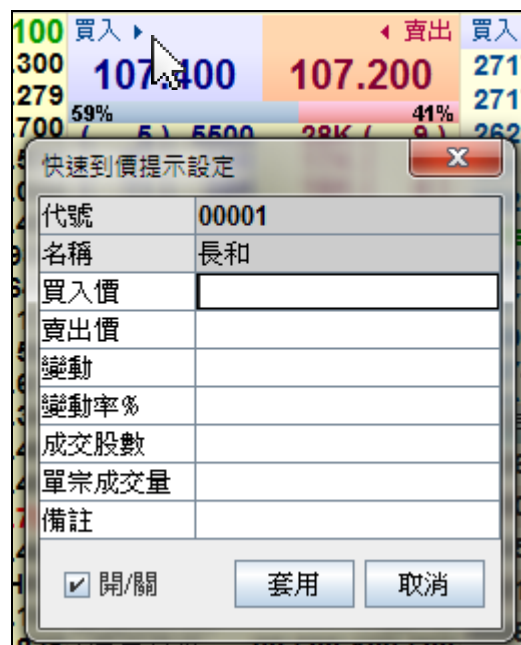
畫面選項(證券)

街貨量圖



如輸入的證券為權證或牛熊證，可按「Enter」或從右上方的「下拉式清單框」切換至街貨/莊家圖。此外，更提供輔助數據，如街貨量、相關的資產及莊家買入/賣出等。

快速到價提示



用戶可點擊買入/賣出價上方的空白位置，即可開啟「快速到價提示設定」視窗。您可以利用此功能設定買入價、賣出價、變動及變動率等。詳情可參閱「基本操作」的「工具/設定」。

畫面選項(證券)

b.) 圖表報價



「圖表報價」可同時顯示 4 個不同時距的圖表分析及即時報價資料，讓用戶可時刻監察個別最新走勢。報價版面左邊為 4 個即市圖表，顯示 1 分鐘、5 分鐘、30 分鐘及 1 小時圖；右邊為證券即時報價，如按盤價、買入/賣出價、成交紀錄等。

設定圖表



用戶可於圖上按滑鼠右鍵以更改時距及圖表種類(見左圖)。另外，用戶可按圖表右上角放大按鈕，變成大圖以便分析。詳細的圖表設定，請參閱「畫面選項」的「圖表」。用戶可按大圖右上方的縮小圖示，即可返回 4 格圖表報價版面(見右圖)。

畫面選項(證券)

2.2.2 成交分析



「成交分析」可查看個別股票當天所有的交易記錄、成交分佈圖、並計算其加權平均價及主動買盤/沽盤的成交比例。另設有二十大成交價、價格成交圖及成交表，幫助用戶掌握最新成交的走勢。同時，提供篩選功能，方便用戶以不同條件過濾所需之交易。

a.) 二十大成交價



以棒形圖顯示證券當日成交股數最多的 20 個價位。圖表分別以紅色表示自動對盤的成交及藍色表示非自動對盤的成交。

畫面選項(證券)

b.) 價格成交圖



顯示個股當天於不同價位的成交分佈情況，並以橙色底凸顯現價。

c.) 成交表

成交價 HKD	全部			自動對盤			非自動對盤		
	成交股數	%比重	佔全部	成交股數	%比重	佔全部	成交股數	%比重	佔全部
103.900	47,500	0.353	0.145	19,500	0.511	0.145	28,000	0.291	0.208
103.800	39,000	0.290	0.283	38,000	0.997	0.283	1,000	0.010	0.007
103.700	260,800	1.940	1.919	258,000	6.767	1.919	2,800	0.029	0.021
103.650	7,000	0.052	0.000	0	0.000	0.000	7,000	0.073	0.052
103.600	532,580	3.961	3.819	513,500	13.469	3.819	19,080	0.198	0.142
103.550	10,500	0.078	0.000	0	0.000	0.000	10,500	0.109	0.078
103.500	421,925	3.138	3.112	418,500	10.977	3.112	3,425	0.036	0.025
103.450	1,000	0.007	0.000	0	0.000	0.000	1,000	0.010	0.007
103.400	682,584	5.076	5.024	675,500	17.718	5.024	7,084	0.074	0.053
103.300	373,500	2.778	2.477	333,000	8.734	2.477	40,500	0.420	0.301
103.250	19,500	0.145	0.000	0	0.000	0.000	19,500	0.202	0.145
103.200	462,258	3.438	3.060	411,500	10.793	3.060	50,758	0.527	0.377
103.100	330,211	2.456	2.346	315,500	8.275	2.346	14,711	0.153	0.109
103.090	1	0.000	0.000	0	0.000	0.000	1	0.000	0.000
103.050	1,000	0.007	0.000	0	0.000	0.000	1,000	0.010	0.007
103.000	394,026	2.930	2.919	392,500	10.295	2.919	1,526	0.016	0.011
102.900	81,929	0.609	0.602	81,000	2.125	0.602	929	0.010	0.007
102.800	55,500	0.413	0.405	54,500	1.430	0.405	1,000	0.010	0.007
102.700	132,500	0.985	0.837	112,500	2.951	0.837	20,000	0.208	0.149
102.600	57,000	0.424	0.416	56,000	1.469	0.416	1,000	0.010	0.007
102.500	86,420	0.643	0.640	86,000	2.256	0.640	420	0.004	0.003
102.400	36,814	0.274	0.271	36,500	0.957	0.271	314	0.003	0.002
102.300	9,684	0.072	0.071	9,500	0.249	0.071	184	0.002	0.001
102.200	1,000	0.007	0.007	1,000	0.026	0.007	0	0.000	0.000
102.000	9,402M	69.923	0.000	0	0.000	0.000	9,402M	97.595	69.923
總數	13,446M	100.000	3.813M	100.000	28.354	9.634M	100.000	71.646	
VWAP	102.387		103.284		102.032				

以綜合數據表方式顯示當天成交的分佈，同時數據亦分為自動對盤及非自對盤兩組。

畫面選項(證券)

篩選功能

用戶可篩選所需交易記錄。首先，點擊「篩選」旁的雙箭咀開啟篩選功能。您可單一或同步以時間、買/沽盤、對盤類別、成交股數、成交金額及成交價作為過濾條件。選取所需選項按鈕後，請按「篩選」按鈕，符合條件的交易會顯示於「單宗成交記錄」欄，並重新計算篩選後的加權平均價及買沽比例。

最後，您可按「重設」按鈕，即可清除已輸入的選項，並再次顯示所有交易紀錄。

提供單宗成交紀錄

單宗成交紀錄				
時間	B/A	股數	成交價	成交金額
10:11:28	A	500	104.300	52,150.000
10:11:20	A	32,000	104.200	3,334,400.000
10:11:20	A	17,000	104.200	1,771,400.000
10:11:20	Y	1,500	104.200	156,300.000
10:11:15	A	5,000	104.200	521,000.000
10:11:15	A	500	104.200	52,100.000
10:11:11	A	500	104.200	52,100.000
10:10:55	A	1,000	104.200	104,200.000
10:10:43	A	500	104.200	52,100.000
10:10:39	A	500	104.200	52,100.000
10:10:37	A	500	104.200	52,100.000
10:10:33	A	500	104.200	52,100.000
10:10:29	A	2,000	104.200	208,400.000
10:10:23	X	1,500	104.150	156,225.000
10:10:12	A	1,000	104.200	104,200.000
10:10:00	A	500	104.200	52,100.000
10:09:54	B	500	104.100	52,050.000
10:09:42	A	10,000	104.200	1,042,000.000
10:09:31	A	500	104.200	52,100.000
10:09:21	A	500	104.200	52,100.000
10:09:15	A	1,000	104.200	104,200.000
10:09:15	B	1,000	104.100	104,100.000

畫面右方會列出當日每宗成交的詳細資料，如交易時間、對盤類別、成交股數、成交價及金額。若成交金額為 100 萬或以上，該宗交易會被歸納為大手成交，於成交記錄前會有綠色小方格特別標明，提示用戶能更易識別大額交易，捕捉市場動向。

畫面選項(證券)

2.2.3 指數因子與市值比重

HSI - 恒生指數										
代號	中文名稱	按盤價	變動	變動率%	估計指數變動	估計變動率%	指數因子	流通市值比重%	發行股數	市值
HSI	恒生指數	22819.940	-136.630	-0.595						
CEI	恒生中國企業指數	22819.940	-136.630	-0.595						
CCI	恒生香港中資企業指數	28.700	-1.650	-5.437	-37.191	-15.546	1.127	2.979	7.441B	225.840B
HSC	恒生綜合指數	25.750	-0.800	-3.013	-3.136	-1.311	0.196	0.453	2.588B	68.710B
00836	華潤電力	17.280	-0.520	-2.921	-3.016	-1.261	0.116	0.451	4.800B	85.442B
00291	華潤啤酒	14.560	-0.400	-2.674	-1.480	-0.619	0.074	0.240	2.433B	36.400B
01109	華潤置地	20.300	-0.550	-2.638	-4.620	-1.931	0.420	0.763	6.931B	144.510B
02388	中銀香港	25.000	-0.600	-2.344	-6.720	-2.809	0.560	1.250	10.573B	270.663B
01113	長實地產	55.000	-1.050	-1.873	-8.589	-3.590	0.409	1.998	3.860B	216.335B
00322	康師傅控股	13.200	-0.220	-1.639	-1.309	-0.547	0.119	0.347	5.603B	75.191B
03328	交通銀行	5.770	-0.090	-1.536	-2.385	-0.997	0.265	0.677	35.012B	205.170B
00002	中電控股	67.850	-0.950	-1.381	-5.453	-2.279	0.287	1.720	2.526B	173.820B
00012	恒基地產	50.450	-0.700	-1.368	-2.800	-1.170	0.200	0.893	3.307B	169.139B
02319	蒙牛乳業	14.560	-0.200	-1.355	-1.660	-0.694	0.166	0.535	3.923B	57.897B
00017	新世界發展	8.360	-0.110	-1.299	-1.793	-0.749	0.163	0.603	8.997B	76.205B
00016	新鴻基地產	105.200	-1.300	-1.221	-5.668	-2.369	0.436	2.021	2.877B	306.371B
00700	騰訊控股	148.000	-1.800	-1.202	-29.628	-12.385	1.646	10.738	9.401B	1408.343B
00293	國泰航空	15.320	-0.180	-1.161	-0.639	-0.267	0.071	0.241	3.934B	60.975B
02318	中國平安	43.600	-0.450	-1.022	-7.110	-2.972	0.790	3.030	7.448B	328.066B
00941	中國移動	93.550	-0.950	-1.005	-17.670	-7.386	0.930	7.658	20.475B	1934.911B
00011	恒生銀行	143.300	-1.400	-0.968	-3.248	-1.358	0.232	1.460	1.912B	276.644B
00762	中國聯通	9.490	-0.090	-0.940	-1.629	-0.681	0.181	0.757	23.947B	229.413B
00101	恒隆地產	19.340	-0.180	-0.922	-1.224	-0.512	0.136	0.579	4.497B	87.780B
00006	電能實業	77.600	-0.650	-0.831	-2.730	-1.141	0.210	1.432	2.134B	167.006B
00019	太古股份公司A	89.800	-0.700	-0.774	-1.246	-0.521	0.089	0.702	905.20...	81.921B
00386	中國石油化工股份	5.620	-0.040	-0.707	-3.092	-1.292	0.773	1.905	25.513B	144.406B
00939	建設銀行	5.680	-0.040	-0.699	-10.196	-4.262	2.549	6.350	240.41...	1375.187B
00001	長和	106.500	-0.700	-0.653	-5.726	-2.393	0.818	3.821	3.860B	413.758B
00083	信和置業	12.260	-0.080	-0.648	-0.736	-0.308	0.184	0.495	6.084B	75.079B
00004	九龍倉集團	46.650	-0.300	-0.639	-1.242	-0.519	0.207	0.845	3.031B	142.307B
01398	工商銀行	4.970	-0.030	-0.600	-6.702	-2.801	2.234	4.866	86.794B	433.970B
00688	中國海外發展	25.300	-0.150	-0.589	-1.791	-0.749	0.597	1.324	9.861B	250.952B
00823	領展房地產基金	46.500	-0.250	-0.535	-1.705	-0.713	0.341	1.389	2.252B	105.303B

「指數因子與市值比重」提供了恒生指數、國企指數、紅籌指數及恒生綜合指數成分股的指數因子值、市值比重、發行股數和市值等重要分析資料。從成分股指數因子值可推算出其表現對指數升/跌的影響。用戶可從左上方「下拉式清單框」選取不同的指數。

提示五大最具上升/下跌影響力股票

HSI - 恒生指數										
代號	中文名稱	按盤價	變動	變動率%	估計指數變動	估計變動率%	指數因子	流通市值比重%	發行股數	市值
HSI	恒生指數	22819.940	-136.630	-0.595						
00267	中信股份	14.420	-0.040	-0.277	1.880	-0.368	0.440	1.387	29.090B	420.645B
02628	中國人壽	28.700	-1.650	-5.437	-37.191	-15.546	1.127	2.979	7.441B	225.840B
02318	中國平安	43.600	-0.450	-1.022	-7.110	-2.972	0.790	3.030	7.448B	328.066B
00151	中國旺旺	6.420	+0.020	+0.312	+0.434	+0.181	0.217	0.605	13.022B	83.342B
00688	中國海外發展	25.300	-0.150	-0.589	-1.791	-0.749	0.597	1.324	9.861B	250.952B
00883	中國海洋石油	8.860	+0.290	+3.384	+15.689	+6.558	0.541	2.019	44.647B	382.629B
00386	中國石油化工股份	5.620	-0.040	-0.707	-3.092	-1.292	0.773	1.905	25.513B	144.406B
00857	中國石油股份	6.190	+0.120	+1.977	+7.668	+3.205	0.639	1.690	21.099B	128.070B
01088	中國神華	13.240	+0.140	+1.069	+1.372	+0.573	0.196	0.558	3.399B	44.521B
00941	中國移動	93.550	-0.950	-1.005	-17.670	-7.386	0.930	7.658	20.475B	1934.91...
00762	中國聯通	9.490	-0.090	-0.940	-1.629	-0.681	0.181	0.757	23.947B	229.413B
03988	中國銀行	3.720	-0.010	-0.268	-2.406	-1.006	2.406	3.909	83.622B	311.911B
02388	中銀香港	25.000	-0.600	-2.344	-6.720	-2.809	0.560	1.250	10.573B	270.663B
00002	中電控股	67.850	-0.950	-1.381	-5.453	-2.279	0.287	1.720	2.526B	173.820B
00004	九龍倉集團	46.650	-0.300	-0.639	-1.242	-0.519	0.207	0.845	3.031B	142.307B
03328	交通銀行	5.770	-0.090	-1.536	-2.385	-0.997	0.265	0.677	35.012B	205.170B
00083	信和置業	12.260	-0.080	-0.648	-0.736	-0.308	0.184	0.495	6.084B	75.079B
00494	利豐	6.100	-0.020	-0.327	-0.358	-0.150	0.179	0.476	8.415B	51.503B
01299	友邦保險	47.000	+0.150	+0.320	+5.472	+2.287	1.824	7.446	12.048B	564.436B
00293	國泰航空	15.320	-0.180	-1.161	-0.639	-0.267	0.071	0.241	3.934B	60.975B

顯示即時「估計指數變動」數據，並以紅色及綠色凸顯成分股中最具上升/下跌影響力的5隻股票，方便用戶偵察成分股的異動。