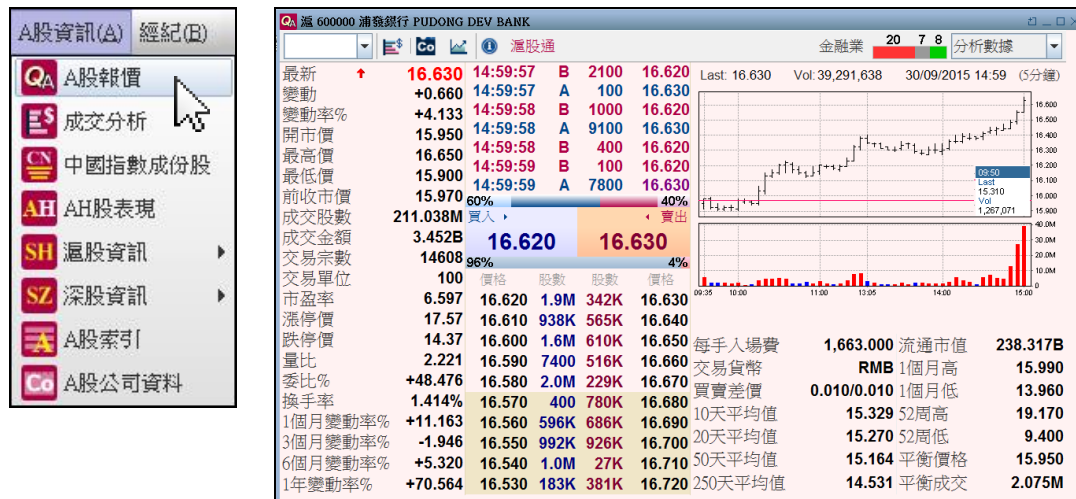


畫面選項(A股資訊)

2.7 A股資訊

「A股資訊」為《經濟通》的增值服務，用戶可透過系統提供的串流式實時報價、各類資訊版塊和進階分析工具，全天候監察滬深 A 股市況，輕易掌握內地市場脈搏及走勢。

2.7.1 A股報價



「A股報價」提供所有滬深 A 股的即時交易資料，包括買入/賣出價、成交金額、掛牌狀況及多個參考數據，如漲停/跌停價、量比、委比%、變動率%、平均值及流通市值等，一一盡錄於版面內。同時，於報價版面上方的工具欄按「成交分析」、「公司資料」或「圖表」的快速鍵，即時切換該版面資料。

① 可同時開啟的視窗數目：6 個



此外，系統特別加入「事件備忘提示」，用紅色文字顯示該 A 股的除息日、除權日、新上市、特別轉讓、風險警示公司、未完成股改、除牌或屬於 AH/滬股/深股的提示，讓您輕鬆掌握個別 A 股的最新消息與動向。

而「提示內容」按鈕 ，則可查閱 A 股種類分別及風險警示公司術語的解釋。

畫面選項(A 股資訊)

查看掛牌狀況

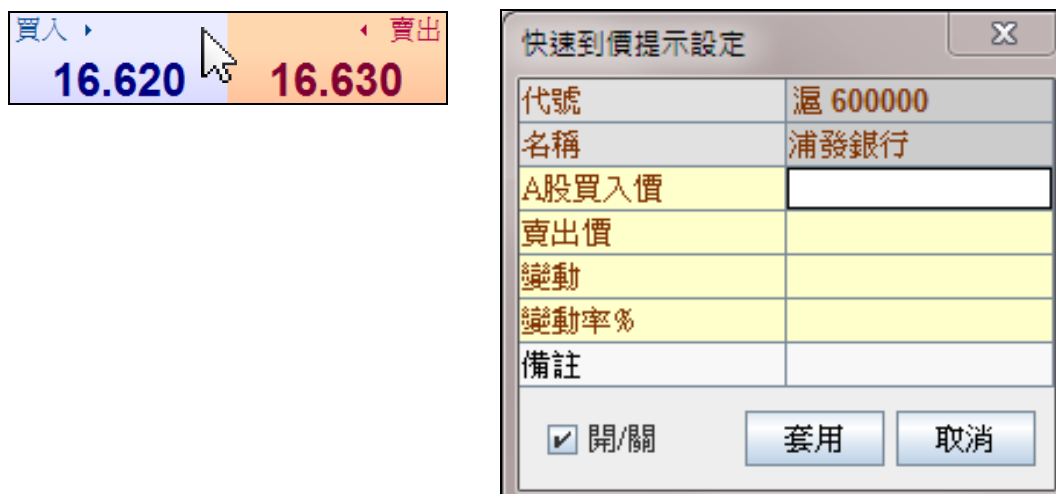
價格	股數	股數	價格
16.620	1.9M	342K	16.630
16.610	938K	565K	16.640
16.600	1.6M	610K	16.650
16.590	7400	516K	16.660
16.580	1.0M	229K	16.670
16.570	400	780K	16.680

價格	股數	經紀數目
16.590	7400	(5)

價格	股數	經紀數目
16.640	565K	(72)

按滬深交易所數據輸出的限制，用戶分別可查看最近 10 個滬股或 5 個深股的掛買/掛沽價格及股數。此外，您只需用滑鼠指向其中一個價位或股數，並按滑鼠左鍵一下，即可顯示相關價位的經紀數目。

設定 A 股到價提示

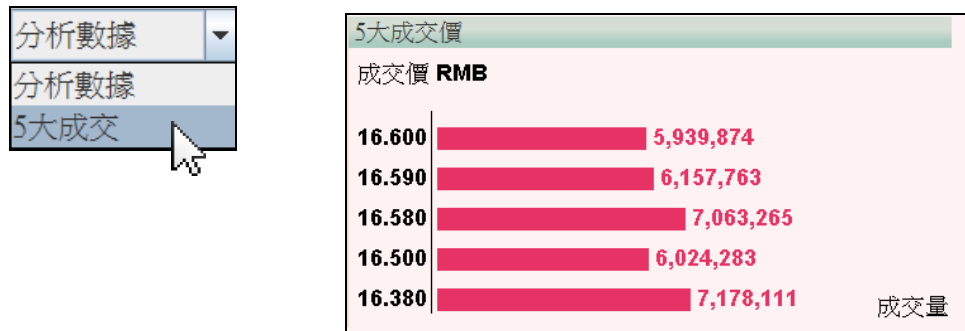


除港股外，用戶亦可於 A 股報價版面內快速設定到價提示。您只需按下「買入」/「賣出」旁邊的空白位置，「快速到價提示設定」視窗便會出現，然後輸入 A 股買入/賣出價、變動或變動率的提示設定；而視窗下方的「開/關」選擇鍵，則可快速設定開啓或關閉該 A 股的到價提示，然後按「套用」按鈕。

如欲取消或修改提示功能設定，您可於選單欄上按「工具/設定」，然後在選單表的「設定」內按「到價提示設定」，在彈出的「到價提示設定」視窗作出修改及儲存設定。

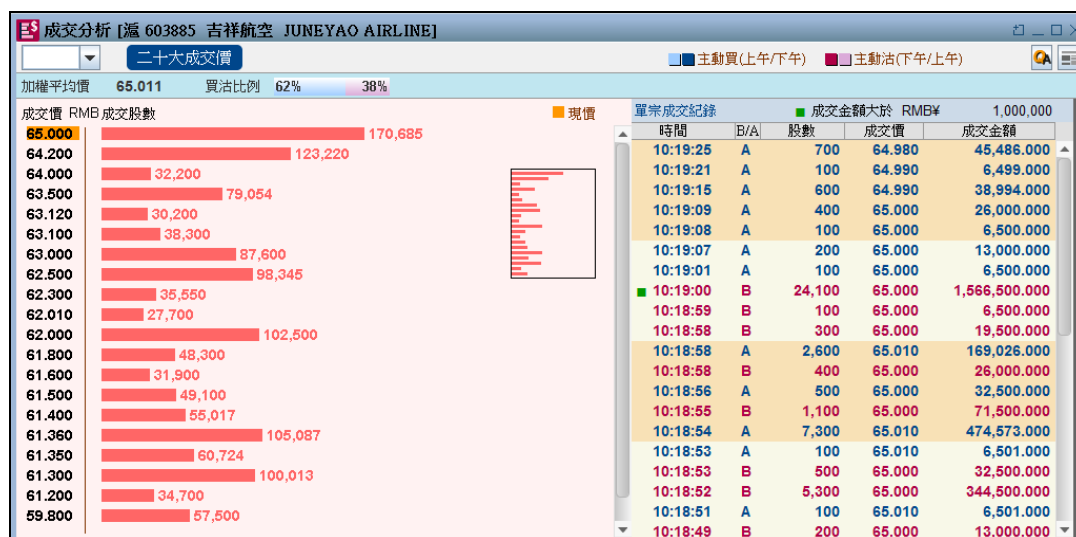
畫面選項(A 股資訊)

轉換數據顯示模式



用戶可按視窗右上方的「分析數據」一下，再選按「5 大成交」；亦可直接按下鍵盤上的「輸入 Enter」鍵，視窗右下方的分析數據便會轉換為 5 大成交價。

2.7.2 成交分析



「成交分析」可讓用戶查閱該 A 股於當天的二十大成交價和單宗交易紀錄。除此之外，亦提供其加權平均價以及主動買沽比例。時刻監察股市行情，助您洞悉大戶先機。

「二十大成交價」- 該 A 股即日最多成交的首二十個成交價位分佈圖，並用橙色凸顯最新價格；此外，特別增設的縮放版分佈圖，令個股成交價表現更加一目了然。

「單宗成交紀錄」- 提供了相關 A 股每宗成交的詳細資料，如交易時間、股數、成交價和主動買沽標記等。而交易時間前的綠色點，則提示該宗交易為大手成交，其成交金額大於或等於人民幣 100 萬。

2.7.3 中國指數成份股

代號	名稱	最新	變動	變動率%	成交金額	最高價	最低價	市盈率	流通市值		
SH180	上證180指數										
SH380	上證380指數										
SHEA	上海A股指數										
SZPI	深證成份指數										
SZ100	深證100指數										
SSEA	深證A股指數										
600016	民生銀行	↓ 8.750	-0.250	-2.778	46%	54%	352.478M	3.950	3.810	31.520	39.265B
600018	上港集團	↓ 7.410	-0.020	-0.269	51%	49%	385.270M	7.450	7.240	24.916	169.071B
600019	寶鋼股份	↑ 5.860	+0.060	+1.034	43%	57%	267.911M	5.880	5.720	16.743	95.261B
600023	浙能電力	↑ 7.810	+0.170	+2.225	47%	53%	450.737M	7.840	7.540	15.620	19.515B
600027	華電國際	↑ 7.140	+0.070	+0.990	43%	57%	305.140M	7.160	6.960	9.701	41.997B
600028	中國石化	↓ 5.100	-0.040	-0.778	49%	51%	736.182M	5.110	5.050	12.562	491.167B
600029	南方航空	↑ 8.970	+0.820	+10.061	53%	47%	2.770B	8.970	8.370	49.833	57.235B
600030	中信證券	↑ 15.350	+0.400	+2.676	50%	50%	2.910B	15.400	14.810	14.903	146.730B
600031	三一重工	↑ 6.850	+0.090	+1.331	47%	53%	768.495M	6.870	6.620	73.656	51.334B
600036	招商銀行	↓ 18.290	-0.400	-2.140	48%	52%	791.244M	18.480	18.220	8.239	385.555B
600037	歌華有線	↑ 23.650	+0.580	+2.514	48%	52%	551.855M	24.060	22.270	44.131	26.954B
600048	保利地產	↓ 8.590	-0.060	-6.694	47%	53%	717.571M	8.610	8.410	7.535	93.033B
600050	中國聯通	↑ 7.090	+0.140	+2.014	55%	45%	1.724B	7.130	6.710	37.753	147.317B

「中國指數成份股」功能方便用戶於視窗左上方選取內地指數，即時查看其附屬成份股的實時報價資料，當中包括上證 180 指數、上證 380 指數、上海 A 股指數、深證成份指數、深證 100 指數以及深證 A 股指數，讓您隨時捕捉各成份股的即市變化。

此外，您亦可點擊視窗右方的圖表、公司資料及新聞的快捷鍵，方便查閱該成份股的相關資訊。

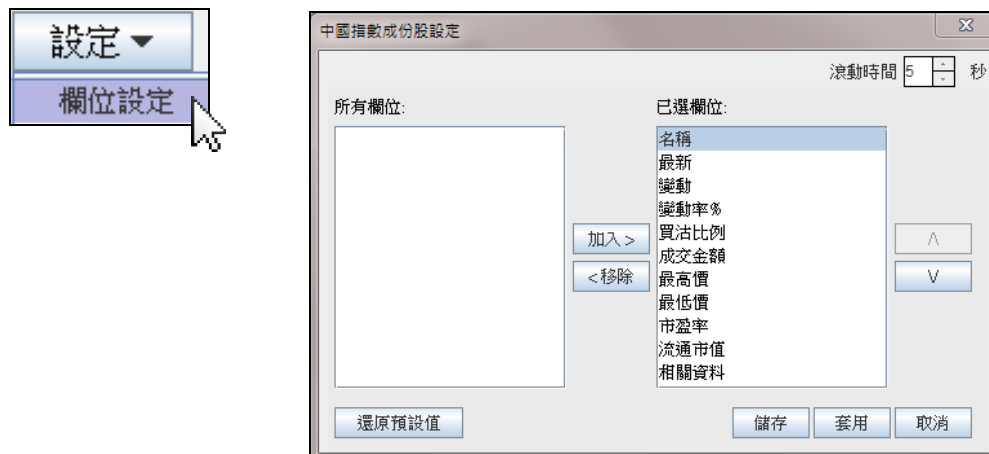
更改排序顯示

代號	名稱	最新	變動	變動率%	成交金額	最高價	最低價
600000	浦發銀行	↑ 16.630	+0.660	+4.133	3.452B	16.650	15.900
600005	武鋼股份	3.760	0.000	0.000	161.060M	3.790	3.710
600010	包鋼股份	3.550	0.000	0.000	188.991M	3.590	3.510
600011	華能國際	8.650	0.000	0.000	55.875M	8.770	8.640
600015	華夏銀行	10.110	0.000	0.000	144.720M	10.190	10.040

用戶只需按一下欄目名稱，如「代號」、「變動率%」、「成交金額」、「市盈率」等，資料便會以筆劃、代號或數值大小順序排列出來。如再多按一下所選的欄目名稱，則會以倒序形式排列資料。

畫面選項(A 股資訊)

更改欄位/滾動時間設定



用戶可按視窗右上方的「設定」按鈕一下，再選擇「欄位設定」，「中國指數成份股設定」視窗便會彈出。然後加入/移除所選的欄位，或更改畫面的循環滾動時間。更改完成後按「套用」按鈕立即更新設定；或按「儲存」按鈕將有關設定存於系統內。

快速開啟 A 股報價

代號	名稱	最新	變動	變動率%	買沽比例	成交金額	最高價
600005	武鋼股份	↑ 3.940	+0.050	+1.285	46% 54%	352.478M	3.950
600010	包鋼股份	↑ 4.120	+0.210	+5.371	60% 40%	1.069B	4.170
600011	華能國際	↑ 9.320	+0.220	+2.418	50% 50%	239.203M	9.330
600015	華夏銀行	↓ 10.610	-0.220	-2.031	43% 57%	456.443M	10.690
600016	民生銀行	↓ 8.750	-0.250	-2.778	46% 54%	4.440B	8.920

滬 600011 華能國際 HUANENG POWER

最新 ↑ **9.320** 14:59:45 A 10K 9.320
 變動 +0.220 14:59:45 A 1900 9.320
 變動率% +2.418 14:59:46 B 1100 9.310
 開市價 9.160 14:59:46 A 3000 9.320
 最高價 9.330 14:59:53 A 700 9.320
 最低價 9.130 14:59:55 A 1000 9.320
 前收市價 9.100
 成交股數 25.909M
 成交金額 239.203M **9.310** **9.320**
 交易宗數 5270
 交易單位 100
 市盈率 12.427 9.310 30K 40K 9.320
 漲停價 10.01 9.300 153K 361K 9.330
 跌停價 8.19 9.290 177K 107K 9.340
 量比 0.966 9.280 176K 241K 9.350
 委比% -19.858 9.270 21K 83K 9.360
 換手率 0.247% 9.260 55K 185K 9.370
 1個月變動率% +1.969 9.250 79K 103K 9.380
 3個月變動率% -16.187 9.240 55K 110K 9.390
 6個月變動率% -11.154 9.230 51K 75K 9.400
 1年變動率% +52.537 9.220 11K 11K 9.410

每手入場費 932.000 流通市值 95.550B
 交易貨幣 RMB 1個月高 9.670
 買賣差價 0.010/0.010 1個月低 8.590
 10天平均值 9.224 52周高 14.760
 20天平均值 9.037 52周低 5.790
 50天平均值 9.509 平衡價格 9.160
 250天平均值 9.119 平衡成交 88.390K

如欲查看個別 A 股的詳細報價，只需將滑鼠移向該 A 股的代號或名稱欄，再連續按兩下滑鼠左鍵，「A 股報價」視窗便會彈出以便查閱。

畫面選項(A股資訊)

2.7.4 AH 股表現

名稱	代碼	A股代碼	H股現價 (港幣)	變動率%	成交金額 (港幣)	A股現價 (人民幣)	變動率%	成交金額 (人民幣)	溢價% (A對H股)	行業	相關資料
中船防務	00317	滬 600685	↑ 19.080	+1.059	30.978M	↓ 33.010	-0.061	150.987M	+110.569	工業製品	🔗 📄
馬鞍山鋼鐵股份	00323	滬 600808	↓ 1.830	-0.544	6.342M	↑ 3.420	+0.588	165.288M	+128.708	金屬	🔗 📄
上海石油化工股份	00338	滬 600688	↑ 3.090	+1.312	38.997M	↑ 7.300	+3.107	512.404M	+188.469	原材料	🔗 📄
鞍鋼股份	00347	深 000898	3.610	0.000	14.978M	↑ 5.020	+0.200	62.138M	+69.248	金屬	🔗 📄
經緯紡織機械股份	00350	深 000666	↑ 11.190	+0.359	5.611M	16.250	0.000	211.219M	+76.904	工業製品	🔗 📄
江西銅業股份	00358	滬 600362	↓ 10.440	-0.191	32.070M	↓ 14.000	-1.060	167.346M	+63.213	金屬	🔗 📄
中國石油化工股份	00386	滬 600028	↑ 5.200	+1.364	75.620M	↑ 5.030	+0.600	417.327M	+17.731	石油及天然氣	🔗 📄
中國中鐵	00390	滬 601390	↑ 7.560	+0.265	125.999M	↑ 12.210	+1.835	1.067B	+96.571	建築	🔗 📄
廣深鐵路股份	00525	滬 601333	↑ 3.380	+2.115	6.005M	↓ 4.520	-1.094	145.278M	+62.760	運輸	🔗 📄
深圳高速公路股份	00548	滬 600548	↑ 5.310	+1.724	1.452M	6.000	0.000	13.940M	+37.525	運輸	🔗 📄
南京熊貓電子股份	00553	滬 600775	↓ 5.430	-1.273	615.860K	↓ 13.200	-1.859	177.564M	+195.870	資訊科技器材	🔗 📄
鄭煤礦	00564	滬 601717	↑ 3.380	+1.198	1.202M	↓ 6.490	-0.154	59.586M	+133.698	工業製品	🔗 📄
山東墨龍	00568	深 002490	↑ 2.780	+2.206	1.241M	↑ 8.140	+4.493	109.419M	+256.374	石油及天然氣	🔗 📄
北京北辰實業股份	00588	滬 601588	↓ 2.300	-0.433	2.444M	↓ 4.520	-0.659	68.206M	+139.187	地產	🔗 📄

AH股變動率%比較		H股	A股
1個月	-8.269	-35.173	
3個月	-38.252	-43.125	
6個月	-2.254	-20.131	
1年			

「AH 股表現」可同時提供香港 H 股及其在滬深交易所上市的 A 股實時報價，以及 A 股對 H 股之溢價%和所屬行業分類。而畫面下方則會顯示該相關證券的當天及上一交易日的《經濟通》新聞標題和 AH 股變動率%的比較，有助深入分析中港股市走勢。

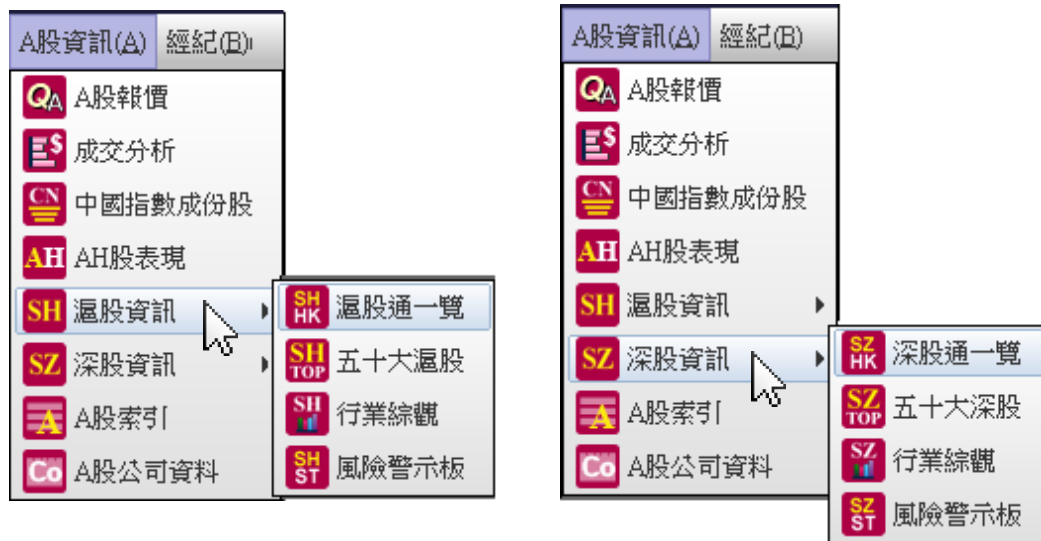
更改匯率設定



系統已將預設的港幣兌人民幣匯率顯示於視窗右上方，以供參考。如欲更改，用戶可按視窗右上方的「匯率設定」按鈕一下，「數據顯示設定」視窗便會出現。於「港幣兌人民幣匯率」一欄內，選按「自訂」並輸入匯率，更改完成後按「儲存」按鈕即可。

畫面選項(A股資訊)

2.7.5 滬股資訊/深股資訊



為配合深港通的推行,《經濟通》亦加入深圳 A 股的資訊。用戶只需於選單欄上,按下「滬股資訊」或「深股資訊」,即可查閱相關 A 股類別的詳盡市況,當中包括:滬/深股票一覽表、五十大滬/深股、行業綜觀及風險警示板。讓您時刻緊貼大市,輕鬆捕捉每個投資良機。

2.7.6 滬/深股通一覽

SH HK 滬股通一覽										
滬股		行業: 全部		滬股通		前滬股通		HK SH		
北向每日額度餘額 134.690億		104%		每日額度 130.000億人民幣		總額度餘額 1534.310億		51%		
總額度 3000.000億人民幣										
代號	名稱	最新	變動	變動率%	買沽比例	成交金額	最高價	最低價	市盈率	
600000	浦發銀行	↑ 16.020	+0.050	+0.313	44%	56%	411.131M	16.090	15.810	6.355
600004	白雲機場	↓ 12.940	-0.100	-0.767	49%	51%	35.710M	13.130	12.920	13.621
600005	武鋼股份	↑ 4.050	+0.050	+1.250	54%	46%	237.875M	4.130	3.980	32.400
600007	中國國貿	↓ 14.600	-0.250	-1.684	40%	60%	21.100M	14.830	14.470	27.547
600008	首創股份	↓ 9.820	-0.050	-0.507	42%	58%	134.935M	9.900	9.680	35.400
600009	上海機場	↓ 28.880	-0.500	-1.702	36%	64%	149.444M	29.470	28.820	26.495
600010	包鋼股份	↑ 4.250	+0.380	+9.819	25%	75%	1.447B	4.260	3.840	340.000
600011	華能國際	↓ 9.240	-0.040	-0.431	39%	61%	60.747M	9.320	9.180	12.320
600012	皖通高速	↓ 11.770	-0.090	-0.759	39%	61%	69.213M	12.100	11.460	22.678
600015	華夏銀行	↓ 10.410	-0.020	-0.192	33%	67%	108.343M	10.440	10.330	6.184
600016	民生銀行	↓ 8.570	-0.020	-0.233	32%	68%	200.698M	8.590	8.520	6.542
600017	日照港	↑ 6.910	+0.390	+5.982	60%	40%	811.011M	7.090	6.520	37.150
600018	上港集團	↓ 7.300	-0.090	-1.218	38%	62%	163.399M	7.370	7.250	24.546
600019	寶鋼股份	↑ 5.970	+0.030	+0.505	55%	45%	180.266M	6.060	5.900	17.057
600020	中原高速	↓ 5.680	-0.080	-1.389	38%	62%	103.869M	5.740	5.620	14.336
600021	上海電力	↑ 16.250	+0.160	+0.994	51%	49%	317.413M	16.340	15.900	26.231
600023	浙能電力	↓ 7.920	-0.040	-0.502	47%	53%	213.722M	8.010	7.840	15.840

「滬/深股通一覽」以列表形式顯示所有參與滬股通或深股通的股票報價及數據。版面上方分別提供了最新的北向每日額度、每日額度餘額、每日餘額佔額度%、總額度、總額度餘額及累計額度餘額佔總額度%的資料。

① 可同時開啟的視窗數目: 2 個

畫面選項(A 股資訊)

即時轉換滬/深股資訊



用戶可於視窗的左上方，直接轉換滬股或深股類別的相關版面。

查閱前滬/深股通



代號	名稱	最新	變動	變動率%	買沽比例	成交金額	最高價	最低價	市盈率	流通市值	相關資料
600310	桂東電力	9.410	-0.560	-5.617	41%	197.907M	9.750	9.250		8.253B	
600333	長春燃氣	7.190	-0.320	-4.261	33%	57.137M	7.500	7.110	143.800	3.726B	
600337	美克家居	14.890	-0.350	-2.297	57%	89.253M	15.550	14.700	41.361	9.791B	
600353	旭光股份	8.110	-0.580	-6.674	37%	53.379M	8.660	8.000	69.794	4.725B	
600368	五洲交通	6.370	-0.230	-3.485	44%	101.213M	6.500	6.280	70.778	5.504B	
600432	吉恩鎳業										
600433	冠豪高新	9.850	-0.590	-5.651	40%	273.477M	10.400	9.710	89.546	12.427B	
600469	風神股份	14.030	-0.470	-3.241	31%	67.275M	14.470	13.890	15.943	5.437B	
600470	六國化工	7.590	-0.490	-6.064	35%	101.954M	8.050	7.480		4.215B	
600475	華光股份	15.440	-0.670	-4.159	34%	59.339M	15.930	15.120	47.494	4.125B	
600488	天華股份	6.520	-0.280	-4.118	39%	63.172M	6.750	6.460	72.444	6.068B	
600508	上海能源	9.940	-0.460	-4.423	37%	61.610M	10.350	9.870	142.000	7.517B	
600560	金自天正	21.160	-0.690	-3.158	49%	524.247M	22.950	20.310	264.500	4.887B	
600561	江西長運	12.540	+0.020	+0.160	50%	99.591M	12.890	12.330	19.905	2.969B	
600575	皖江物流	5.630	-0.470	-7.705	38%	257.036M	6.010	5.550		8.682B	
600589	廣東榕泰									5.097B	

用戶只需按下視窗上方的「前滬股通」/「前深股通」，便可查閱相關名單的資訊。

快速查閱港股通



代號	名稱	按盤價	變動	變動率%	買沽比例	成交金額	最高價	最低價	市盈率	流通市值	相關資料
00001	長和	106.600	+0.100	+0.094	48%	158.137M	107.200	106.400	4.583	411.056B	
00002	中電控股	68.800	+0.300	+0.438	57%	33.986M	68.950	68.400	15.484	173.062B	
00003	香港中華煤氣	15.960	-0.020	-0.125	57%	55.112M	16.040	15.940	25.970	184.760B	
00004	九龍倉集團	46.750	-0.400	-0.848	46%	26.137M	47.550	46.500	3.942	142.913B	
00005	滙豐控股	61.150	-0.200	-0.326	59%	100.290M	61.500	61.150	11.454	1201.35...	
00006	電能實業	76.750	-0.150	-0.195	56%	63.206M	77.150	76.300	2.687	164.125B	
00008	電訊盈科	4.220	-0.020	-0.472	40%	4.642M	4.290	4.220	9.349	32.315B	
00011	恒生銀行	143.700	+0.300	+0.209	50%	25.189M	144.400	143.100	18.167	274.159B	
00012	恒基地產	50.200	-0.800	-1.569	49%	20.635M	50.850	50.100	9.826	168.644B	
00014	希慎興業	34.650	+0.100	+0.289	67%	20.975M	34.900	34.250	7.530	36.652B	
00016	新鴻基地產	105.300	-1.300	-1.220	38%	92.176M	106.500	105.100	9.504	306.659B	
00017	新世界發展	8.400	-0.090	-1.060	41%	18.250M	8.530	8.350	3.866	76.385B	
00019	太古股份公司A	91.150	-0.700	-0.762	55%	32.445M	92.050	90.700	12.385	83.144B	
00020	會德豐	35.750	-0.250	-0.694	36%	6.713M	36.350	35.550	3.306	73.147B	
00023	東亞銀行	29.350	-0.300	-1.012	47%	6.756M	29.900	29.350	10.790	78.304B	
00027	銀河娛樂	26.100	-1.000	-3.690	47%	117.464M	27.000	26.000	10.763	115.397B	
00038	第一捲煙機股份	5.370	+0.020	+0.374	49%	10.356M	5.470	5.340	26.149	2.151B	
00041	騰君	25.750	0.000	0.000	36%	709.482K	26.350	25.550	7.972	17.116B	
00054	合和實業	28.700	0.000	0.000	65%	2.761M	28.800	28.600	8.831	25.017B	

用戶可按下視窗右上方的「港股通一覽」按鈕，相關視窗便會彈出。

畫面選項(A股資訊)

2.7.7 五十大滬股/深股

排名	代號	上升	最新	變動	變動率%	成交金額	種類	行業	貨幣	相關資料
1.	600725	升幅	↑ 5.670	+0.520	+10.097	129.614M		製造業	RMB	
2.	600800	下跌	↑ 7.550	+0.690	+10.058	201.903M		製造業	RMB	
3.	600225	跌幅	↑ 5.690	+0.520	+10.058	127.369M		房地產業	RMB	
4.	600712	成交金額	↑ 7.120	+0.650	+10.046	41.360M		批發和零售業	RMB	
5.	600592	成交股數	↑ 10.320	+0.940	+10.021	217.037M		製造業	RMB	
6.	600678	交易宗數	↑ 11.640	+1.060	+10.019	283.176M		製造業	RMB	
7.	600105	市盈率	↑ 14.730	+1.340	+10.008	166.540M		製造業	RMB	
8.	603026	口大勝率	↑ 19.690	+1.790	+10.000	117.634M		製造業	RMB	
9.	603555	貴人鳥	↑ 24.860	+2.260	+10.000	100.263M	滬股通	製造業	RMB	
10.	603025	大蒙科技	↑ 41.510	+3.770	+9.989	434.696M		製造業	RMB	
11.	600191	華資實業	↑ 14.000	+1.270	+9.976	24.653M		製造業	RMB	
12.	600575	皖江物流	↑ 5.870	+0.530	+9.925	542.335M	前滬股通	交通運輸、倉...	RMB	
13.	600184	光電股份	↑ 21.030	+1.680	+8.682	312.694M		製造業	RMB	
14.	600871	石化油服	↑ 10.560	+0.840	+8.642	749.882M	滬股通	採礦業	RMB	
15.	600650	錦江投資	↑ 32.850	+2.560	+8.452	1.261B	滬股通	交通運輸、倉...	RMB	
16.	600158	中體產業	↑ 19.330	+1.430	+7.989	934.315M	滬股通	房地產業	RMB	
17.	600604	市北高新	↑ 20.200	+1.480	+7.906	836.807M		房地產業	RMB	
18.	600119	長江投資	↑ 16.840	+1.220	+7.810	450.586M	滬股通	交通運輸、倉...	RMB	
19.	600696	匹凸匹	↑ 8.960	+0.640	+7.692	397.033M		房地產業	RMB	

「五十大滬股/深股」以特定的指標，分別排列市場上表現最突出的 50 隻滬/深 A 股。當中可選的指標包括：升幅、跌幅、成交金額、交易宗數及市盈率等；此外，系統亦增設 52 周新高/新低、漲停及跌停的滬/深股列表，助您更易掌握內地市場動向。

① 可同時開啟的視窗數目：2 個

2.7.8 滬/深股行業綜觀

行業	平均變動率%	上升/下跌股票	成交金額	滬股通數目	總買沽比例	資金淨流入
住宿和餐飲業	-4.235	1 1	127.130M	1	39% 61%	-23.840M
租賃和商務服務業	-1.993	2 1 9	2.213B	4	43% 57%	-231.556M
房地產業	-1.873	7 17 46	12.058B	39	44% 56%	-1.133B
綜合	-1.861	1 6 11	3.479B	8	45% 55%	-276.139M
資訊傳輸、軟體和資訊技術服務業	-1.604	6 1 20	11.239B	20	45% 55%	-841.332M
金融業	-1.588	23 30 30	12.090B	33	41% 59%	-1.659B
農、林、牧、漁業	-1.567	11 1 13	1.555B	5	44% 56%	-147.287M
批發和零售業	-1.457	14 18 57	10.797B	44	45% 55%	-890.832M
文化、體育和娛樂業	-1.446	3 2 7	1.630B	9	45% 55%	-133.287M
採礦業	-1.423	3 8 35	6.630B	33	43% 57%	-747.834M
科學研究和技術服務業	-1.387	2 2 4	1.277B	4	52% 48%	30.288M
建築業	-0.971	5 6 22	5.819B	21	45% 55%	-446.605M
製造業	-0.948	129 82 359	106.615B	269	46% 54%	-6.473B
交通運輸、倉儲和郵政業	-0.880	17 11 33	12.413B	43	45% 55%	-979.525M
水利、環境和公共設施管理業	-0.772	11 1 8	986.898M	2	46% 54%	-55.281M
電力、熱力、燃氣及水生產和供應業	-0.073	16 8 30	10.969B	33	45% 55%	-799.264M
居民服務、修理和其他服務業				0		

「行業綜觀」列出滬深 A 股不同行業類別的即市資料，如股票板塊升跌變化、總成交的買沽比例及資金淨流入等。系統亦於「平均變動率%」一欄中，分別以紅色和綠色數字顯示當天五大領漲及領跌行業，快速了解市場氣氛。

① 可同時開啟的視窗數目：2 個

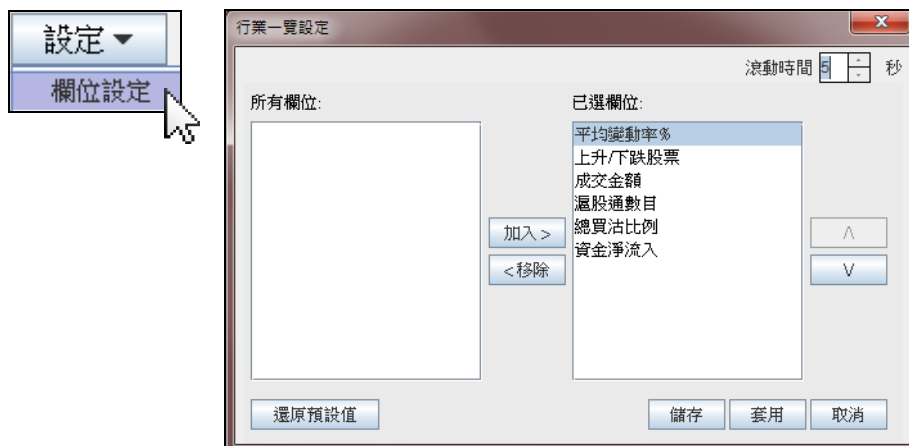
畫面選項(A股資訊)

查看個別行業的所屬成份股

代號	名稱	最新	變動	變動率%	買沽比例	成交金額	種類	資金淨流入	最高價	最低價	市盈率	流通市值	相關
601099	太平洋	↓ 7.440	-0.280	-3.627	38%	62%	278.582M	滬股通	-53.644M	7.690	7.320	43.509	25.519B
601166	興業銀行	↓ 15.050	-0.100	-0.660	41%	59%	637.733M	滬股通	-87.415M	15.190	15.000	6.093	245.122B
601169	北京銀行							滬股通					
601198	東興證券	↓ 17.980	-1.030	-5.418	38%	62%	314.596M		-57.075M	18.800	17.700		9.506B
601211	國泰君安	↓ 20.910	-0.740	-3.418	40%	60%	650.482M		-97.810M	21.380	20.700		33.017B
601288	農業銀行	↓ 3.150	-0.020	-0.631	58%	42%	412.404M	滬股通	54.898M	3.170	3.140	5.727	932.156B
601318	中國平安	↓ 33.200	-0.370	-1.102	45%	55%	1.700B	滬股通	-134.844M	33.730	33.010	13.469	363.653B
601328	交通銀行	↓ 6.390	-0.090	-1.389	34%	66%	291.518M	滬股通	-75.593M	6.470	6.380	7.180	254.346B
601336	新華保險	↓ 42.830	-1.780	-3.990	41%	59%	373.581M	滬股通	-54.190M	44.150	42.460	20.893	93.032B
601377	興業證券	↓ 9.010	-0.360	-3.842	37%	63%	267.250M	滬股通	-55.121M	9.260	8.900	26.500	48.724B
601398	工商銀行	↑ 4.630	+0.010	+0.216	59%	41%	566.478M	滬股通	79.301M	4.680	4.580	5.936	1245.609B
601555	東吳證券	↓ 14.580	-0.720	-4.706	40%	60%	360.265M	滬股通	-55.311M	15.200	14.290	29.755	39.643B
601601	中國太保	↓ 24.910	-0.620	-2.428	51%	49%	175.141M	滬股通	3.514M	25.410	24.810	20.418	160.500B
601628	中國人壽	↓ 27.080	-0.460	-1.670	34%	66%	139.895M	滬股通	-36.199M	27.740	26.950	23.754	573.481B
601688	華泰證券	↓ 17.980	-0.720	-3.850	39%	61%	361.968M	滬股通	-64.871M	18.600	17.650	22.444	101.798B
601788	光大證券	↓ 18.700	-0.630	-3.259	41%	59%	358.134M	滬股通	-52.047M	19.190	18.410	30.904	66.070B
601818	光大銀行	↓ 4.130	-0.040	-0.959	41%	59%	203.197M	滬股通	-26.533M	4.170	4.110	6.661	166.010B
601901	方正證券	↓ 7.140	-0.300	-4.032	39%	61%	284.270M	滬股通	-49.379M	7.360	7.060	27.076	46.797B
601939	建設銀行	↓ 5.510	-0.070	-1.254	33%	67%	168.804M	滬股通	-45.672M	5.570	5.480	6.055	53.533B
601988	中國銀行	↓ 3.900	-0.040	-1.015	34%	66%	418.347M	滬股通	-105.754M	3.940	3.890	6.393	830.417B
601998	中信銀行	↓ 6.380	-0.070	-1.085	41%	59%	224.236M	滬股通	-29.393M	6.480	6.360	7.333	205.789B

用戶可用滑鼠按視窗上方的下拉式清單框，點選所需的行業，或在視窗左上方的文字框內輸入 A 股代號，該股票所屬的行業及其成份股便會即時列出。

更改欄位/滾動時間設定



用戶可按視窗右上方的「設定」按鈕一下，再選擇「欄位設定」，「行業一覽設定」視窗便會出現。然後加入/移除所選的欄位，或更改畫面的循環滾動時間。更改完成後按「套用」按鈕更新設定；或按「儲存」按鈕將有關設定存於系統內。

2.7.9 風險警示板

代號	名稱	最新	變動	變動率%	買沽比例	成交金額	最高價	最低價	流通市值	市盈率
600069	*ST銀鷓投資	↑ 3.910	+0.040	+1.034	55%	18.645M	3.940	3.870	3.195B	
600071	*ST鳳凰光學	↓ 15.860	-0.190	-1.184	38%	11.883M	16.260	15.600	3.812B	
600091	*ST明天科技	↑ 8.020	+0.050	+0.627	53%	23.158M	8.180	7.830	2.683B	
600145	*ST新疆僑路	↑ 5.190	+0.080	+1.566	49%	35.397M	5.210	5.130	1.930B	
600163	*ST福建南紙	↑ 5.290	+0.020	+0.380	50%	17.391M	5.330	5.240	3.802B	
600217	*ST秦嶺水泥	6.200	0.000	0.000	44%	33.615M	6.260	6.180	4.097B	
600242	*ST中昌海運									
600247	*ST成城股份	↑ 12.620	+0.100	+0.799	51%	49.601M	12.730	12.480	4.213B	
600265	ST景谷林業	↑ 17.080	+0.010	+0.059	37%	8.082M	17.240	16.800	2.216B	
600301	*ST南化股份	↑ 9.370	+0.050	+0.536	34%	18.346M	9.520	9.280	2.192B	
600401	*ST海潤光伏	↓ 2.240	-0.090	-3.863	76%	754.010M	2.260	2.210		
600408	*ST安泰集團	↓ 3.170	-0.170	-5.090	95%	152.029M	3.260	3.170	3.363B	
600444	*ST國通管業	↑ 17.510	+0.200	+1.155	58%	15.418M	17.690	16.900	1.818B	
600539	*ST獅頭股份	↑ 8.880	+0.050	+0.566	55%	8.084M	8.960	8.830	2.031B	
600608	*ST上海科技	↑ 7.590	+0.270	+3.688	62%	40.298M	7.690	7.270	2.331B	
600644	*ST樂山電力	↓ 6.870	-0.050	-0.722	37%	24.253M	6.960	6.830	2.260B	

「風險警示板」是根據滬深交易所的上市規則，將對財務/其他狀況出現異常的上市公司 A 股進行特別處理(Special Treatment, 簡稱 ST)的提示板塊。用戶可透過警示板對相關 A 股提高警覺性，監測及作出更精確的投資決定。

基本分類：

ST – 指境內上市公司連續兩年虧損，被進行特別處理的股票

*ST – 指境內上市公司連續三年虧損，被進行退市預警的股票

S – 指沒有完成股改的股票

SST – 指境內上市公司連續兩年虧損，被進行特別處理及沒有完成股改的股票

S*ST – 指境內上市公司連續三年虧損，被進行退市預警及沒有完成股改的股票

① 可同時開啟的視窗數目：2 個

畫面選項(A股資訊)

2.7.10 A股索引

代號	英文名稱	中文名稱	行業
600000	PUDONG DEV BANK	浦發銀行	金融業
600004	BAIYUN AIRPORT	白雲機場	交通運輸、倉儲和郵政業
600005	WUHAN STEEL	武鋼股份	製造業
600006	DONGFENG AUTO	東風汽車	製造業
600007	CN WORLD TRADE	中國國貿	房地產業
600008	BEIJING CAPITAL	首創股份	電力、熱力、燃氣及水生產和供應業
600009	SH INTL AIRPORT	上海機場	交通運輸、倉儲和郵政業
600010	BAOTOU STEEL	包鋼股份	製造業
600011	HUANENG POWER	華能國際	電力、熱力、燃氣及水生產和供應業
600012	ANHUI EXPRESS	皖通高速	交通運輸、倉儲和郵政業
600015	HUA XIA BANK	華夏銀行	金融業

「A股索引」讓用戶直接輸入證券代號、中/英文名稱或按行業分類，搜尋相關滬/深A股資料。

① 可同時開啟的視窗數目：2 個

2.7.11 A股公司資料

A股公司資料 [滬 600000 浦發銀行 PUDONG DEV BANK]

公司背景
行業：金融業
集團簡介：本行經中國人民銀行銀復(1992)350號文批准，1992年10月由上海市財政局、上海國際信託投資公司、上海外事公司、申能股份有限公司、寶山鋼鐵總廠、上海汽車工業總公司、上菱冰箱總廠、上海航空公司、中紡機股份有限公司等18家單位作為發起人，以定向募集方式設立的股份制商業銀行。

A股公司資料 [滬 600000 浦發銀行 PUDONG DEV BANK] - 現金流量表

	2015/06 - 中期	2014/12	2013/12	2012/12	2011/12
	人民幣(K¥)	人民幣(K¥)	人民幣(K¥)	人民幣(K¥)	人民幣(K¥)
經營活動產生之現金流量淨額	210,693,000	191,158,000	308,406,000	92,578,000	189,778,000
投資活動產生之現金流量淨額	(253,289,000)	(342,455,000)	(315,040,000)	(142,811,000)	(56,479,000)
籌資活動產生之現金流量淨額	63,199,000	72,897,000	(18,376,000)	30,009,000	13,094,000

A股公司資料 [滬 600000 浦發銀行 PUDONG DEV BANK] - 分紅派息

公布日期	財政年度	事項	股權登記日	除權除息日	紅利發放日
20/08/2015	30/06/2015	不分配不轉增	--	--	--
19/03/2015	31/12/2014	10股派7.570元(含稅)	19/06/2015	23/06/2015	23/06/2015
14/08/2014	30/06/2014	不分配不轉增	--	--	--
20/03/2014	31/12/2013	10股派6.600元(含稅)	23/06/2014	24/06/2014	24/06/2014
14/08/2013	30/06/2013	不分配不轉增	--	--	--
14/03/2013	31/12/2012	10股派5.500元(含稅)	31/05/2013	03/06/2013	07/06/2013
15/08/2012	30/06/2012	不分配不轉增	--	--	--

「A股公司資料」讓您深入了解滬深A股公司的背景及最新資訊，如主要業務狀況、公司上市日期、股本分佈、業績報告、分紅派息紀錄及財務狀況等資料一覽無遺，對投資部署更加運籌帷幄。

① 可同時開啟的視窗數目：2 個